

# Révision du SCoT de l'Aire Gapençaise

**Atelier**

**Thématique : Transition écologique**

**Le 23 mars 2023**



**Equipe :**

**ADEQUATION**

**Alpicité**  
Urbanisme, Paysage,  
Environnement



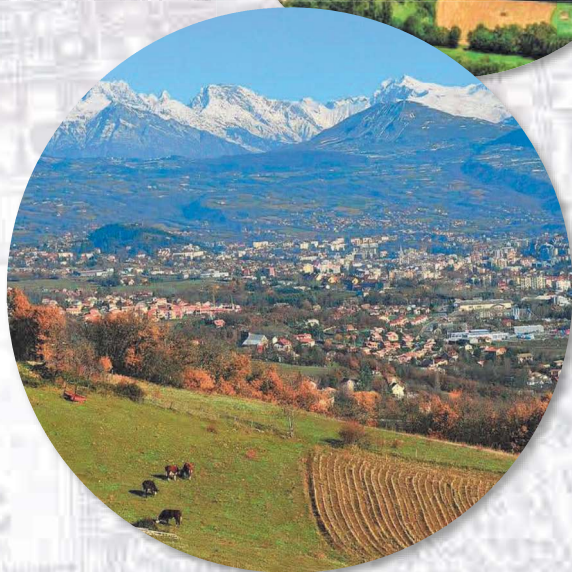
Agence RAPHANEAU FONSECA  
**Etudes patrimoniales  
& urbaines**

156, Impasse des Sirois - 07110 CHASSIERS  
04 79 35 12 20 - 06 99 68 24 01  
raphaneau.fonseca@orange.fr



**CGins**

Paysagiste



# SOMMAIRE

- **Présentation du Schéma de Cohérence Territoriale (SCoT)**
- Présentation du diagnostic
- Les objectifs de l'atelier participatif
- Atelier participatif

## PRÉSENTATION DU SCoT

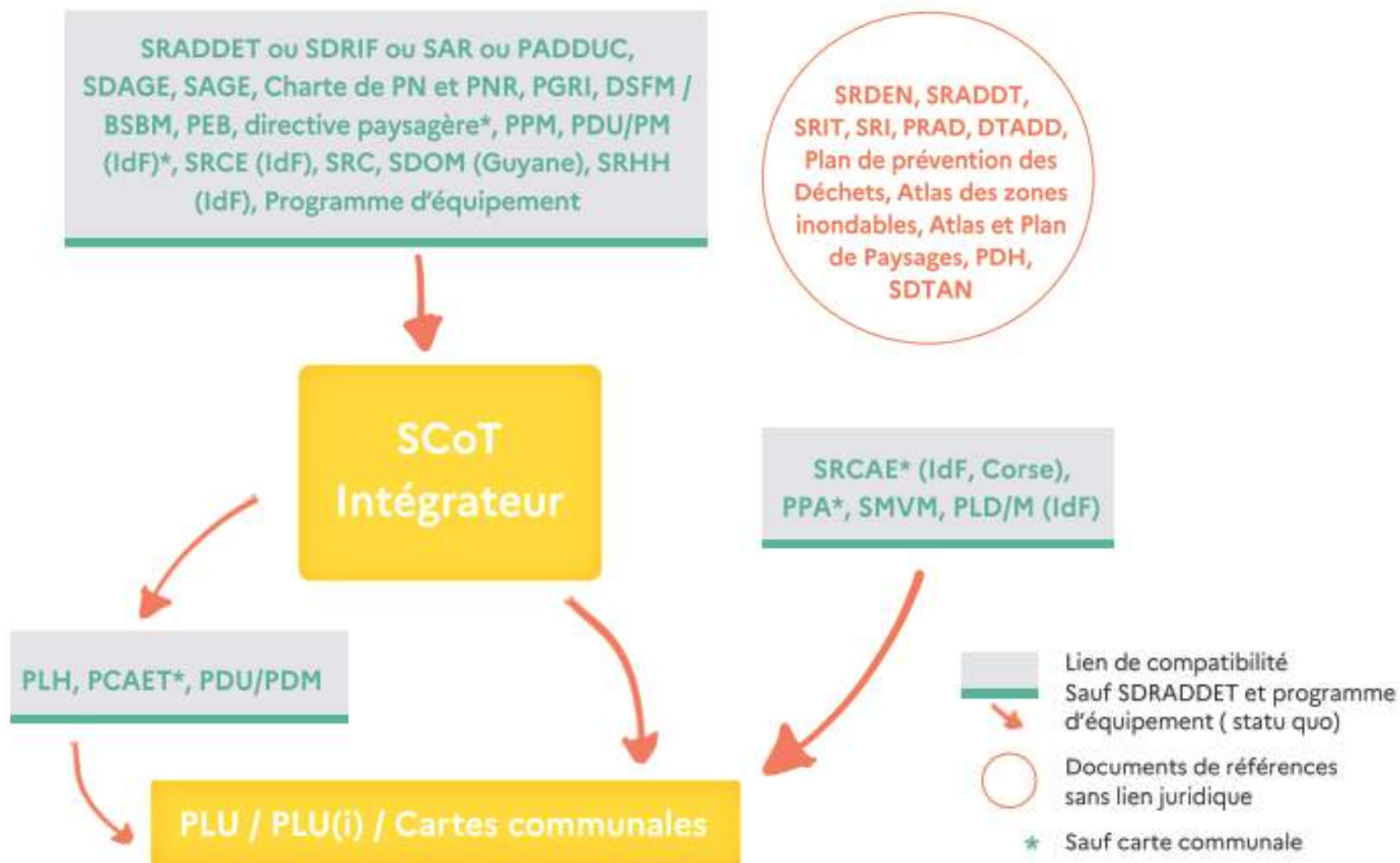
QU'EST-CE QU'UN SCoT ?



## PRÉSENTATION DU SCoT

## QU'EST-CE QU'UN SCoT ?

Le SCoT joue un rôle **d'intégrateur** appliquant et déclinant localement les grandes politiques nationales, régionales ou locales dans le projet de territoire. Différents documents doivent être ensuite compatibles avec le SCoT.



## PRÉSENTATION DU SCoT

## LES DOCUMENTS DU SCoT

1

**Le Projet d'Aménagement Stratégique – PAS :**

- Document **stratégique** et **politique** du SCoT
- **Stratégie d'aménagement** du territoire pour les **20 prochaines années**
- **Objectif de réduction du rythme d'artificialisation** par tranches de 10 ans

2

**Le Document d'Orientation et d'Objectifs – DOO :**

- Document **prescriptif** du SCoT
- **3 blocs thématiques**
- **2 blocs spécifiques** (Loi Montagne / Loi Littoral)
- Comprend un **DAACL** (document d'aménagement artisanal, commercial et logistique)

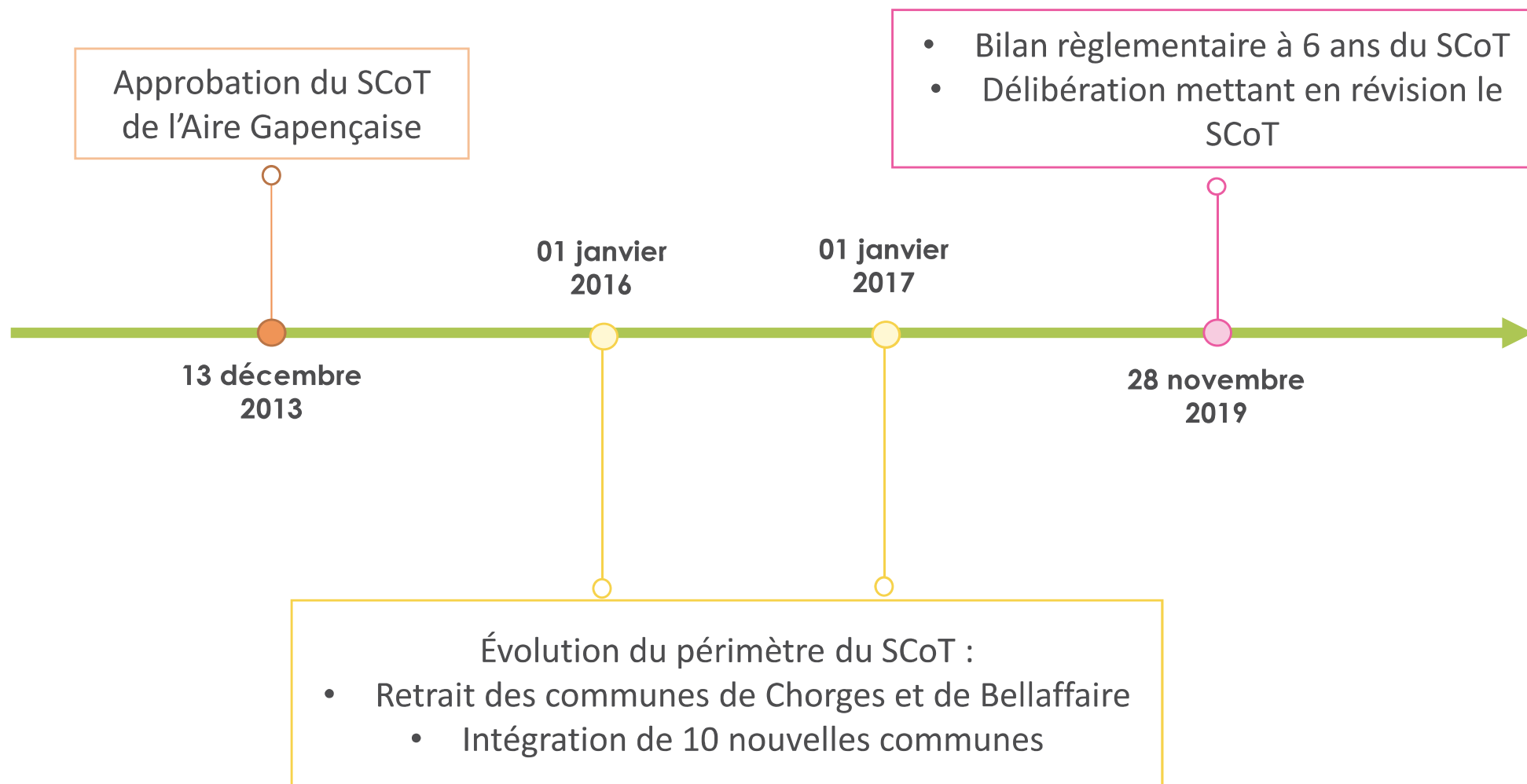
3

**Les Annexes :**

- **Diagnostic** du territoire
- Analyse de la **consommation foncière** depuis 10 ans et justification des objectifs chiffrés
- **Justification des choix**
- **Évaluation environnementale**

## PRÉSENTATION DU SCoT

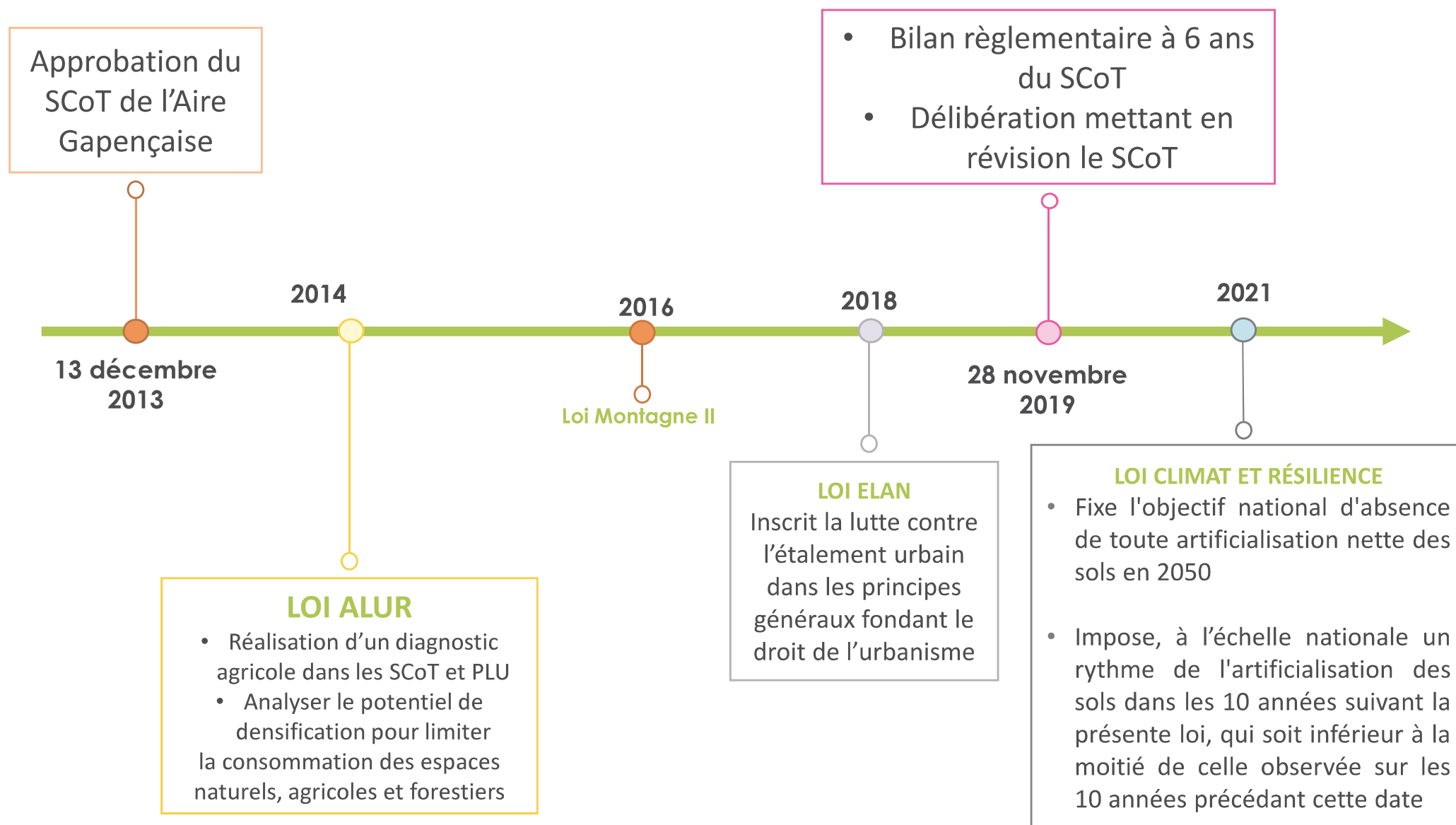
## LA NÉCESSAIRE RÉVISION DU SCoT : L'ÉVOLUTION DU PÉRIMÈTRE DU SCoT

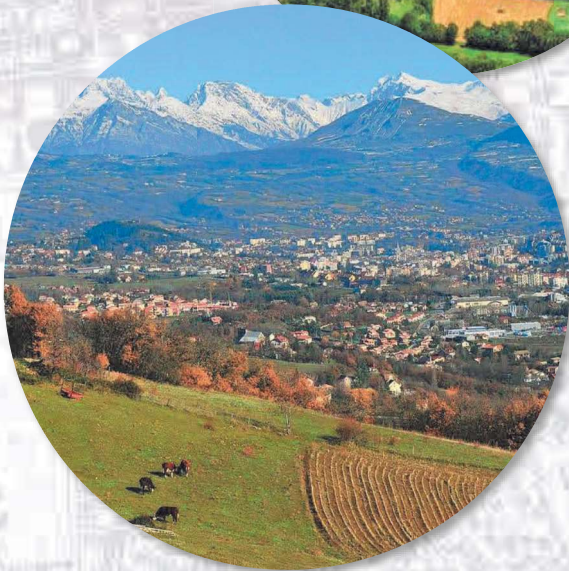


→ En cas d'**extension du périmètre du SCoT**, l'établissement compétent du SCoT engage l'élaboration, la **révision** ou la modification du SCoT en vigueur pour adapter un SCoT couvrant l'intégralité de son périmètre, et ce au plus tard lors de la délibération qui suit l'analyse des résultats de l'application du SCoT en vigueur

## PRÉSENTATION DU SCoT

## LA NÉCESSAIRE RÉVISION DU SCoT : L'ÉVOLUTION LÉGISLATIVE





# SOMMAIRE

- Présentation du Schéma de Cohérence Territoriale (SCoT)
- **Présentation du diagnostic**
- Les objectifs de l'atelier participatif
- **Atelier participatif**



## LES ENJEUX DE LA TRANSITION ÉCOLOGIQUE

## La transition écologique ?

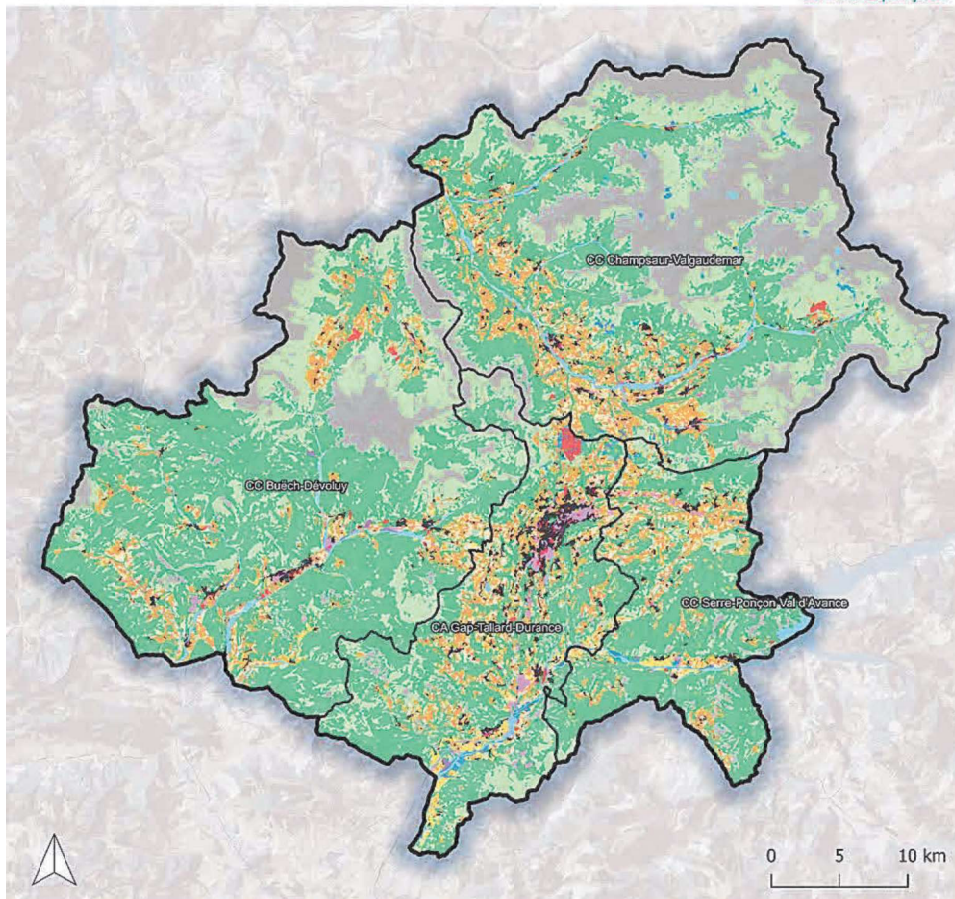
La transition écologique est une **évolution vers un nouveau modèle économique et social** qui vise à mettre en place un modèle de développement **résilient et durable** qui repense nos façons de consommer, de produire, de travailler et de vivre ensemble, pour répondre aux enjeux environnementaux et aux menaces à venir

## Les enjeux pour le SCOT ?

- Préservation des **sols**
- Maintien de la **biodiversité**
- Préservation ou remise en bon état des **continuités écologiques**
- Protection et économie de la **ressource en eau**
- Réduction des **gaz à effets de serre** et des **émissions polluantes**
- Développement des **énergies renouvelables**
- Prévention des **risques naturels**

## OCCUPATION DU SOL

## Occupation du sol

Syndicat mixte du  
SCoT  
de l'Aire Gapençaise

## Zones aquatiques ou humides :

- Eaux continentales
- Zones humides intérieures

## Territoires agricoles :

- Prairies
- Cultures permanentes
- Terres arables
- Zones agricoles complexes ou en mutation

## Forêts et milieux semi-naturels :

- Forêts
- Milieux à végétation arbustive et ou herbacée
- Espaces ouverts, sans ou avec peu de végétation

## Territoires artificialisés :

- Zones urbanisées
- Espaces ouverts urbains et zones de loisirs
- Mines, décharges et chantiers
- Zones industrielles ou commerciales, infrastructures et équipements

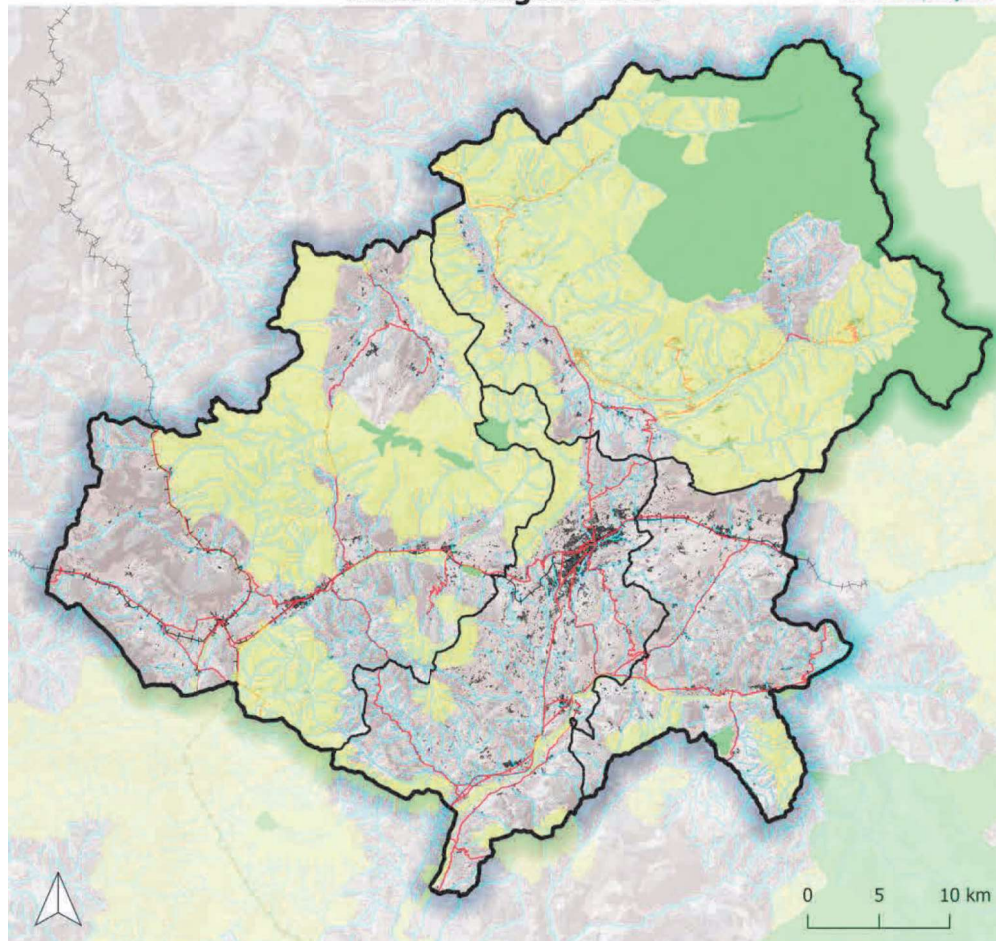
- Des **espaces forestiers et semi-naturels** majoritaires avec **78,8 %** du territoire, dont **41,6 % de forêts** (environ 33% de conifères et 16% de feuillus)
- Des **espaces agricoles** occupant **14,9 %** du territoire, dont **10,4% de prairies** et **4,5 % de terres arables et cultures permanentes** (Agriculture Bio x 2,5 entre 2010 et 2020 et 2 zones agricoles protégées = Rambaud et Sigoyer)
- Des **espaces urbanisés et artificialisés** occupant **3,8 %** du territoire, dont **2,3 % pour les zones urbanisées** et **1,1 % pour les équipements et zones d'activité économique**
- Des **milieux humides** (sols hydromorphes) occupant **0,7 %** du territoire

**Menaces** liées à **la consommation et à l'artificialisation des sols** (développement urbain, photovoltaïque, drainage des zones humides...), et à **la perte de ses fonctionnalités écologiques**

**Enjeux de préservation des sols agricoles, forestiers et humides** pour leur fonction de production agricole et forestière, de stockage du carbone, de réserve utile en eau, de régulation des pollution, de richesse en biodiversité (trame brune) ...

## BIODIVERSITÉ ET CONTINUITÉ ÉCOLOGIQUE

## Stratégie Nationale pour les Aires Protégées 2030



Sources : BD TOPO (IGN 06/22), Open Street Map, ESRI Shaded Relief, DREAL PACA, INPN (2022)

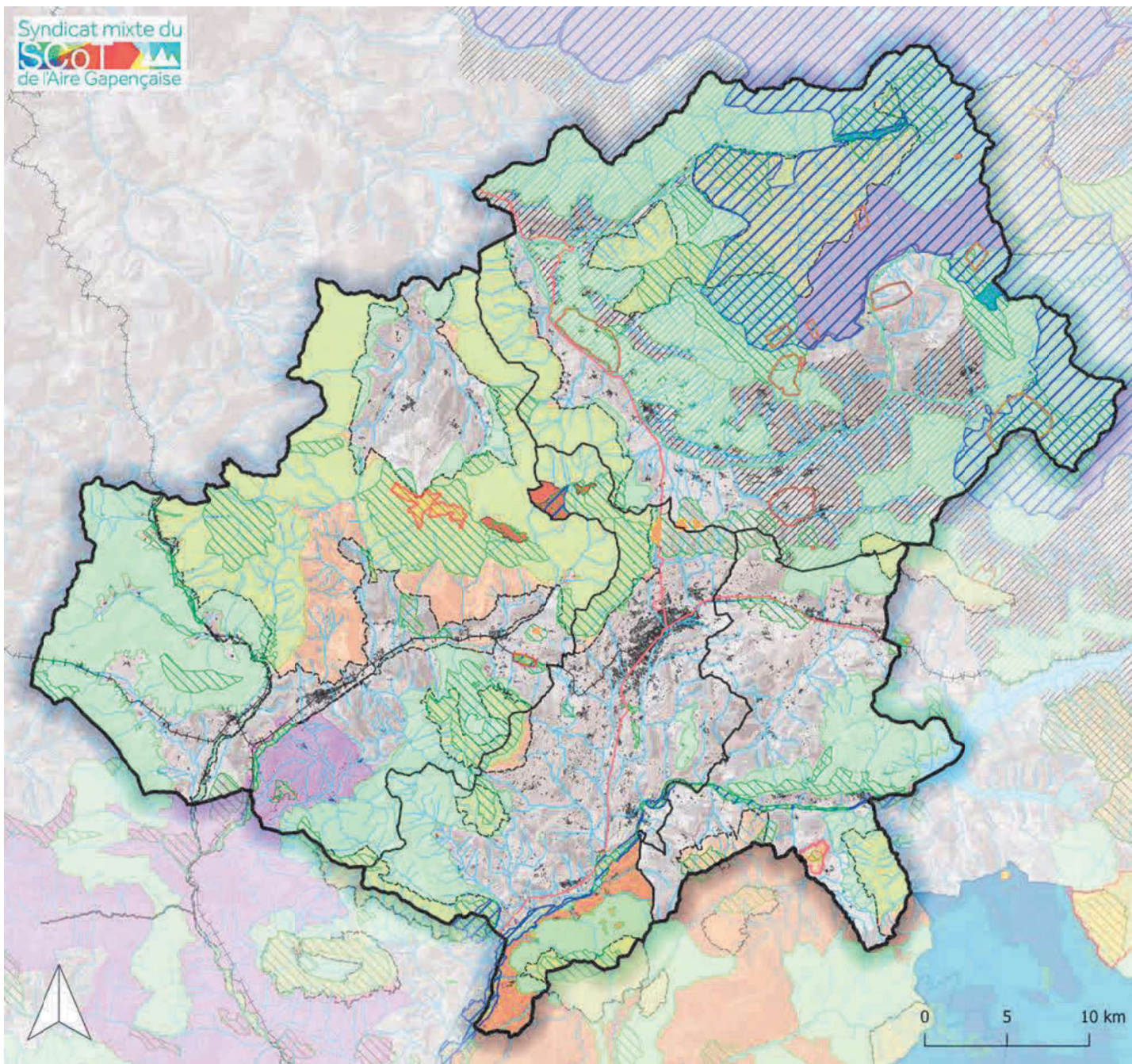
Réalisation : Méditerranée Conseil - 03/23

- Un **patrimoine naturel** d'une grande richesse avec **59%** du territoire concerné par un outil de protection dont **13% de protection forte**
  - Le cœur du Parc des Ecrins
  - **2 Réserves Naturelles Nationales** (*Cirque du Grand Lac des Estaris, Haute Vallée de la Séveraisse*)
  - **1 Réserve Biologique** (*bois du Chapitre – Petit Buëch*)
  - **3 arrêtés de protection de biotope** (*plateau de Burre, Marais de Ménteuyer et de la Roche des Arnauds, et Montagne de Mouisset*)
- Une **trame verte et bleue** avec **72 %** du territoire identifiés comme **réservoir de biodiversité** et un réseau de connexion écologique permettant la fonctionnalité écologique du territoire (dont + de 3000 km de haie)

**Menaces** liées à **l'étalement urbain**, à la dégradation et **perturbation des milieux** et au **changement climatique**

**Enjeux de préservation de la qualité des habitats et de leur multifonctionnalité** (notamment des prairies, milieux humides et forestiers), **de maintien et de restauration des continuités écologiques** (fonctionnalité du territoire et résilience des espèces)

## BIODIVERSITÉ ET CONTINUITÉ ÉCOLOGIQUE



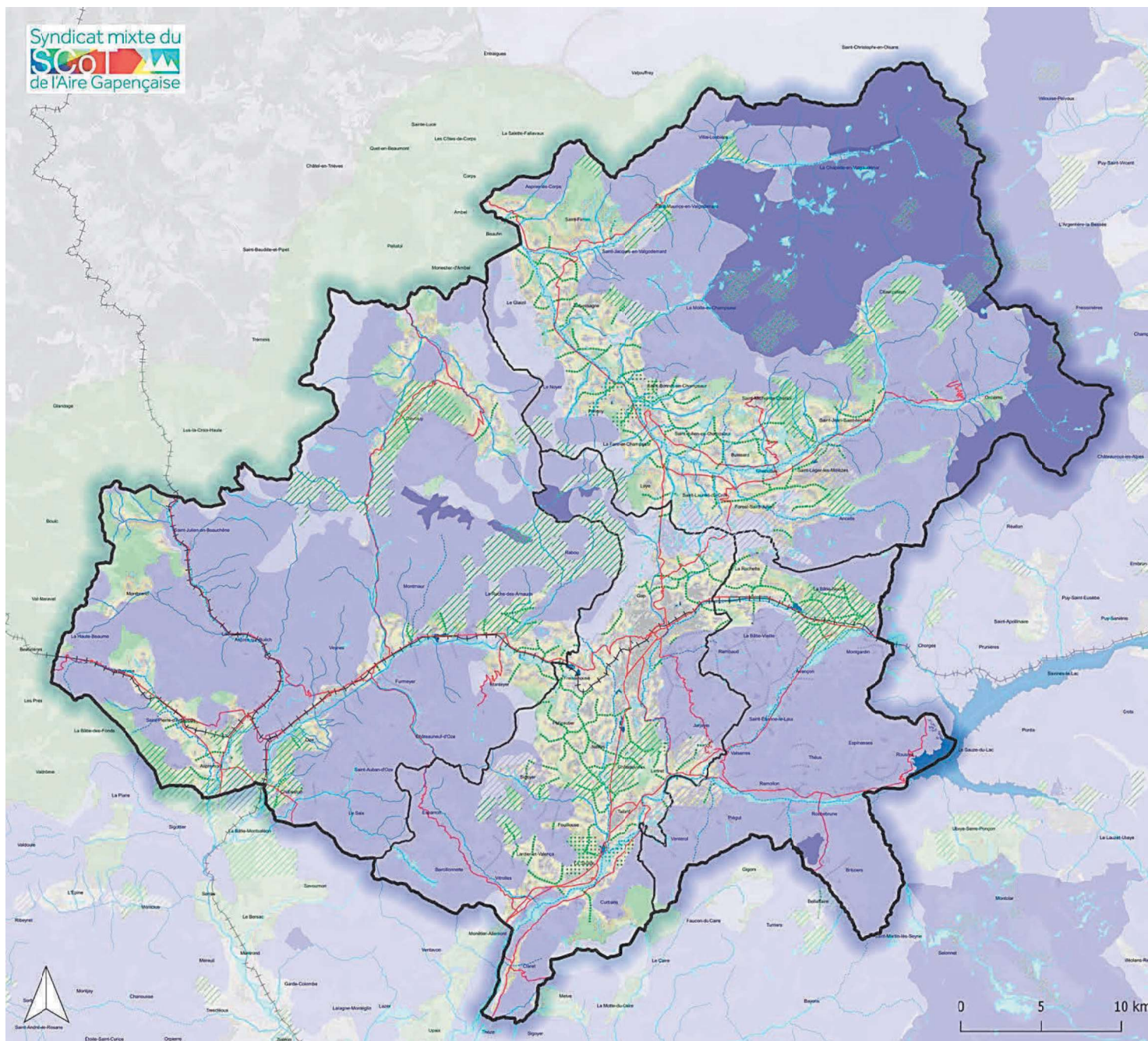
## Nature et biodiversité : protections

- ▭ Aire Gapençaise
  - ▭ Limites des EPCI
  - Principaux axes routiers
  - +++ Voies ferrées
  - Bâti
  - Cours d'eau
- Protection réglementaire :**
- ▭ Arrêté de protection de biotope
  - ▭ Coeur du Parc National des Ecrins
  - ▭ Réserve Naturelle Nationale
  - ▭ Réserve biologique intégrale
- Protection contractuelle :**
- ▨ Aire d'adhésion du Parc National des Ecrins
  - ▨ Zone de Protection Spéciale (Directive Oiseaux N2000)
  - ▨ Zone Spéciale de Conservation (Directive Habitats N2000)
  - ▨ Document d'Objectif Habitat (DOCOB)
  - ▨ Parc Naturel Régional des Baronnies provençales
  - ▨ Géoparc de Haute-Provence (UNESCO)
- Protection foncière :**
- ▭ Espaces naturels sensibles
  - ▭ Terrains gérés par des conservatoires d'espaces naturels
  - ▭ Terrains du conservatoire du littoral
- Inventaire patrimonial :**
- ▨ ZNIEFF de type 1
  - ▨ ZNIEFF de type 2
  - ▨ Inventaire national du patrimoine géologique

Sources : BD TOPO (IGN 06/22), Open Street Map, ESRI Shaded Relief, DREAL PACA (2022), INPN (2022)

Réalisation : Médiaterre Conseil - 02/23

**BIODIVERSITÉ ET CONTINUITÉ ÉCOLOGIQUE**



**Trame verte et bleue**

**Trame verte**

**Réservoirs de biodiversité :**

- Réservoirs à préserver
- ▨ A remettre en bon état
- Réservoirs réglementaires
- Réservoirs complémentaires

**Corridors écologiques :**

- ▨ Corridors à préserver
- ▨ Corridors à remettre en bon état
- ⋯ Connexions d'intérêt écologique (corridors complémentaires)

**Trame bleue**

- Cours d'eau à préserver
- ⋯ Cours d'eau à remettre en bon état
- Zones humides à préserver
- Zones humides à remettre en bon état

**Distance par rapport à l'urbanisation**

- Entre 50 et 100 mètres
- Entre 100 et 250 mètres
- Entre 250 et 500 mètres
- Plus de 500 mètres

**Éléments fragmentant**

- Zone urbanisée
- Principaux axes routiers
- ⋯ Voie ferrée

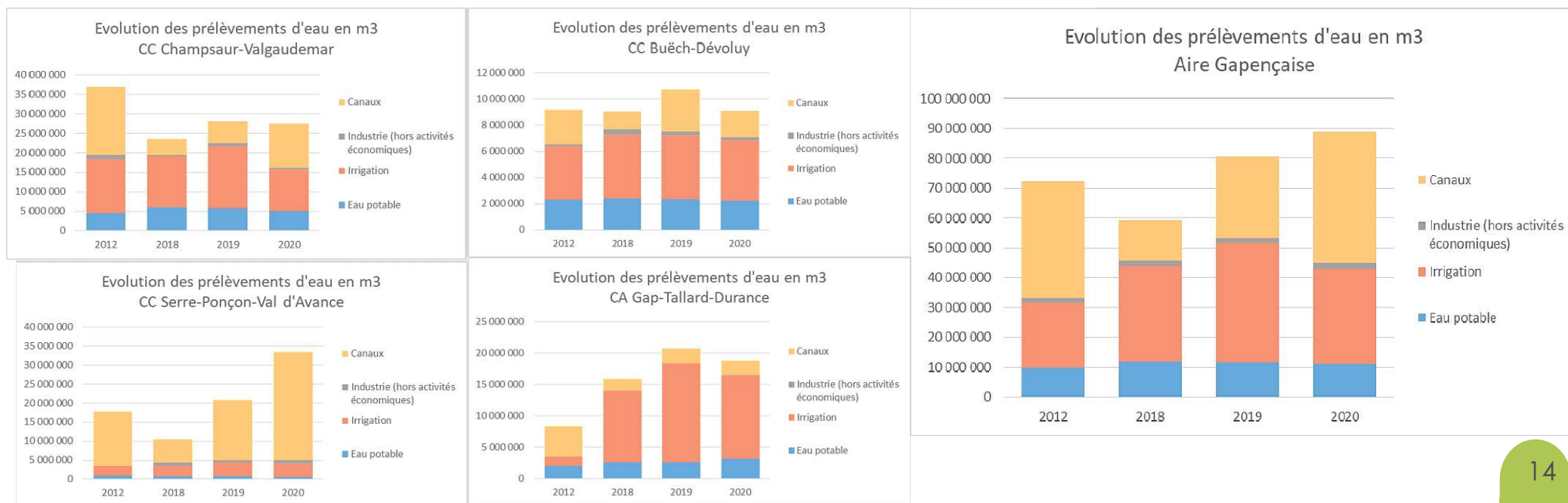
Sources : BD TOPO (IGN 06/22), Open Street Map, ESRI Shaded Relief, Ocsol PACA 2019, DREAL PACA (SRCE 2015), Données du SCoT 2013

Réalisation : Méditerranée Conseil - 03/23



## RESSOURCE EN EAU

- Des **masses d'eau souterraine** en **bon état** quantitatif et qualitatif, **MAIS** deux bassins versants sous **vigilance quantitative avec un plan de gestion (PGRE)** concernant la nappe alluviale : Le Haut Drac et le Buëch (classée comme Zone de Répartition des Eaux - ZRE)
- Une qualité écologique des **masses d'eau superficielles** qui **s'améliore**, **MAIS** La Luye, le Petit Buëch, le Drac, le Rousine **encore dégradés** (moyen à médiocre) par les rejets notamment
- Nombreux **captages et prises d'eau** avec, pour l'alimentation en eau potable (AEP), la présence de **zone de protection des captages** et d'une **zone de sauvegarde** (Alluvion Drac amont et Severaisse considérés comme ressource stratégique)
- Des **prélèvements en eau brute** en **augmentation** entre 2012 et 2020 avec un volume d'environ 89 millions de m<sup>3</sup> en 2020, dont **+ 13,6 % pour l'eau potable** et **+ 44,9 % pour l'irrigation** (92 % dans les eaux superficielles)
- Des **indicateurs de rendement du réseau d'eau potable** allant de 24,1 à 100 % en 2021 dont **14 communes avec un rendement inférieur au seuil réglementaire** par défaut de 65 % pour les communes rurales, avec des pertes en réseau allant de 0 m<sup>3</sup>/km/j à 33,2 m<sup>3</sup>/km/j (*point de vigilance : certaine données sont anciennes ou manquantes pour une quinzaine de communes*)



## RESSOURCE EN EAU

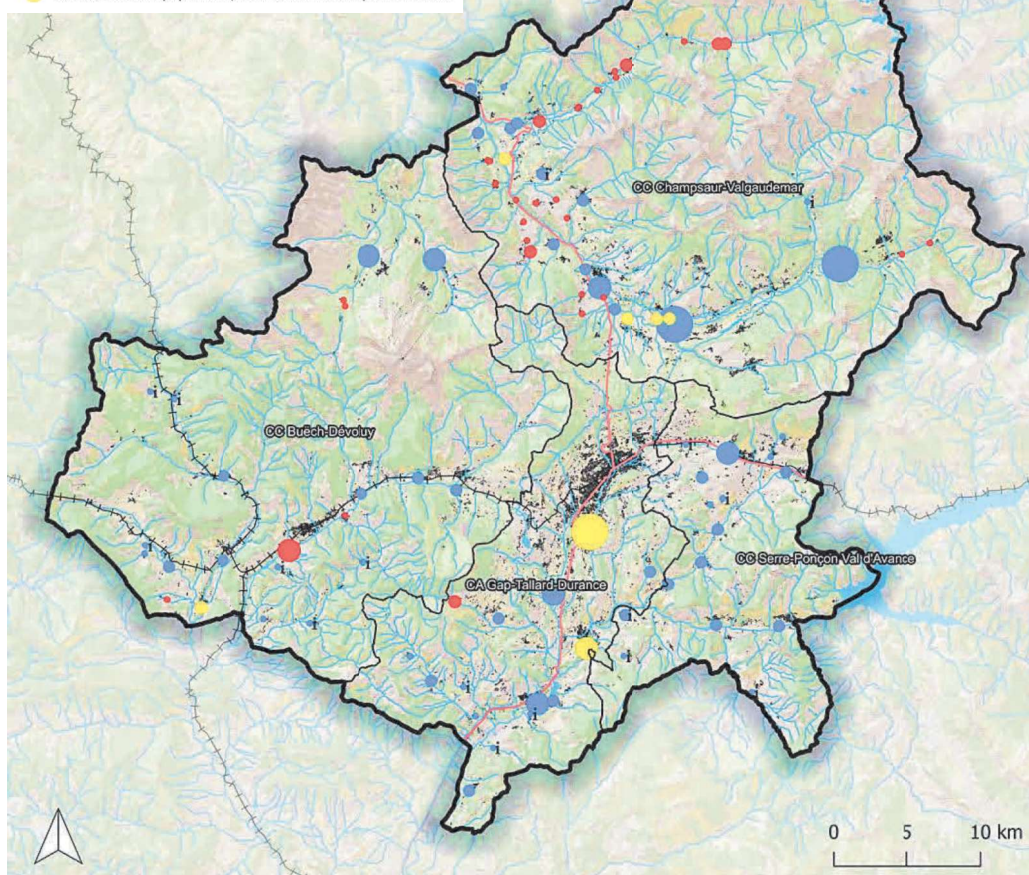
- Un parc de **102 stations d'épuration (STEU)** dont **39 non conformes en 2021**, 55 dépassant la capacité nominale de bon fonctionnement et 4 avec une capacité résiduelle inférieure à 20%
- **5 STEU** présentent une **non-conformité depuis 2019** (dont Veynes) et **8 un sous-dimensionnement** (dont Gap, Tallard et Veynes)

Etat des STEU en 2021	Surcharge	Non conforme en équipement	Non conforme en performance
CA GTD (16 STEU)	5	2	3
CC BD (22 STEU)	12	5	6
CC CV (47 STEU)	31	26	26
CC SPVA (17 STEU)	8	0	0

## Conformité des stations de traitement des eaux usées

Syndicat mixte du  
SCoT  
de l'Aire Gapençaise

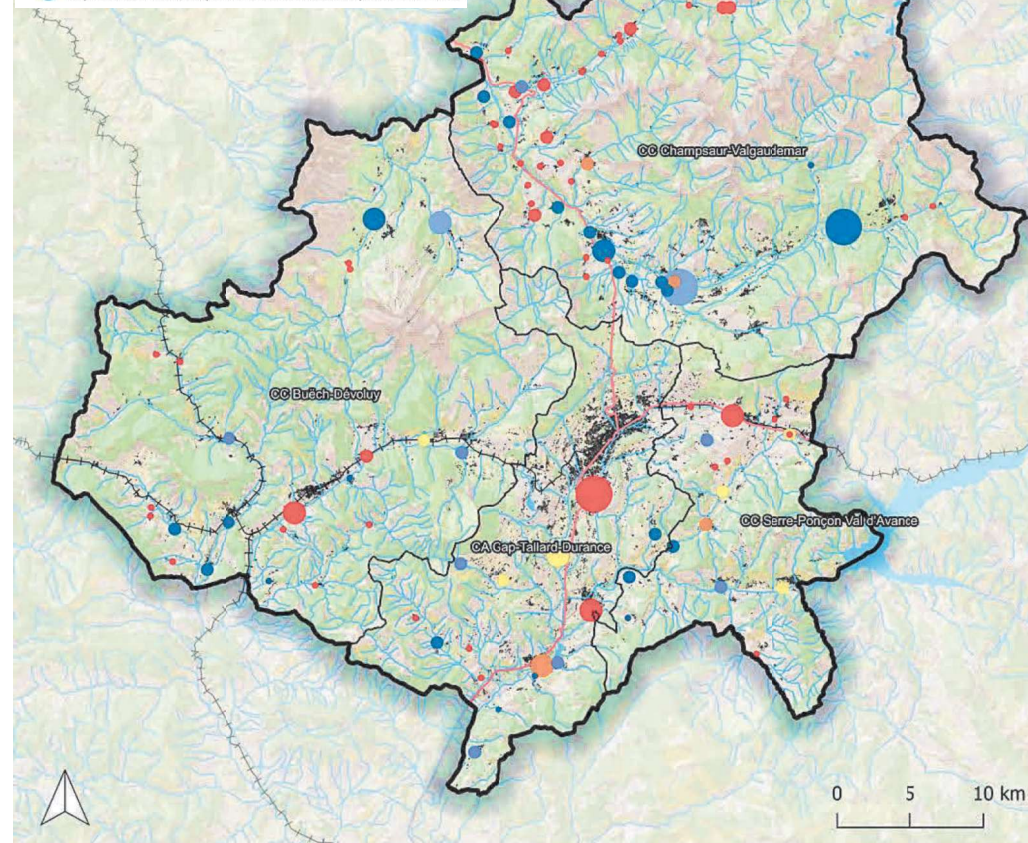
- Conforme en équipement et performance
- Non conforme en équipement et en performance
- Conforme en équipement, non conforme en performance



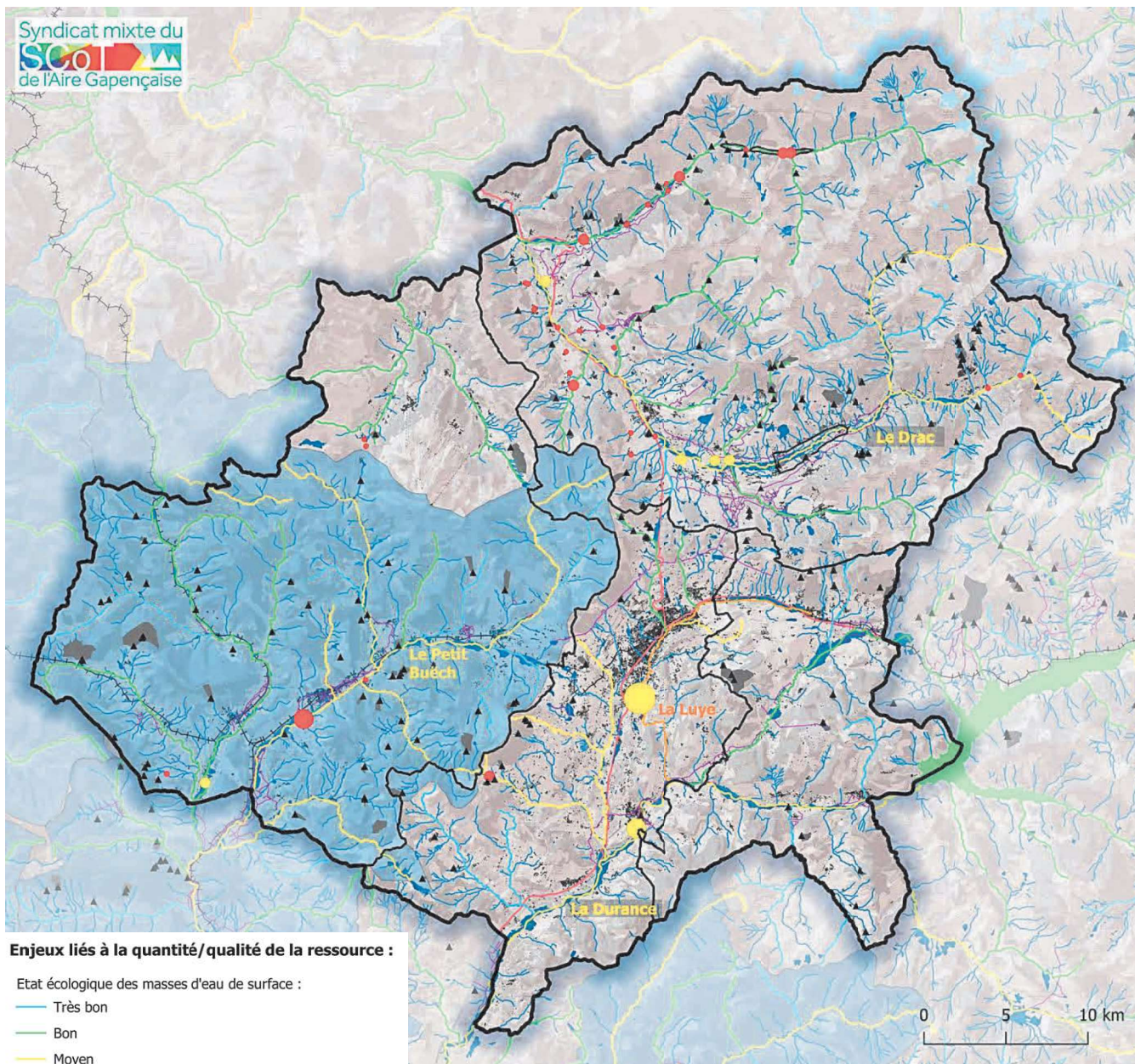
## Capacité épuratoire des stations de traitement des eaux usées

Syndicat mixte du  
SCoT  
de l'Aire Gapençaise

- Station sous-dimensionnée
- Capacité résiduelle entre 0 et 20% de la capacité nominale
- Capacité résiduelle entre 20 et 40% de la capacité nominale
- Capacité résiduelle entre 40 et 60% de la capacité nominale
- Capacité résiduelle supérieure à 60% de la capacité nominale



## RESSOURCE EN EAU



## Enjeux liés à la quantité/qualité de la ressource :

Etat écologique des masses d'eau de surface :

- Très bon
- Bon
- Moyen
- Médiocre

- Zone de Répartition des Eaux (sous-bassin versant du Buëch)
- Zone de sauvegarde
- Cours d'eau classés BCAA (2022)

## Enjeux liés à l'usage de la ressource :

- ▲ Point de captage
- Périmètre de protection
- Canaux d'irrigation agricoles
- Inventaire des zones humides

## Enjeux liés à l'assainissement des eaux usées :

- Station de traitement des eaux usées non conforme en équipement et en performance
- Station conforme en équipement mais non conforme en performance

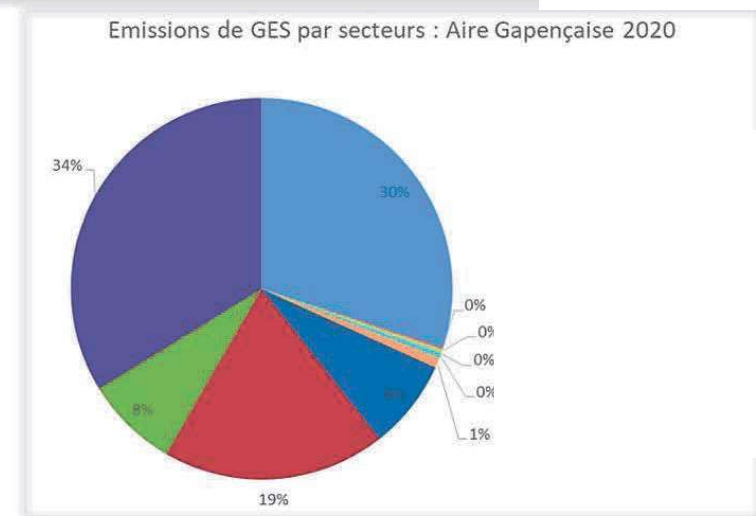
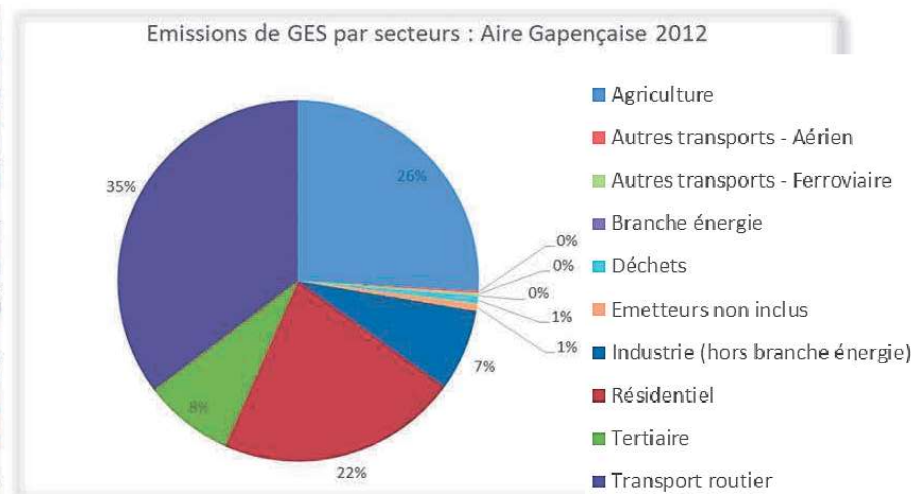
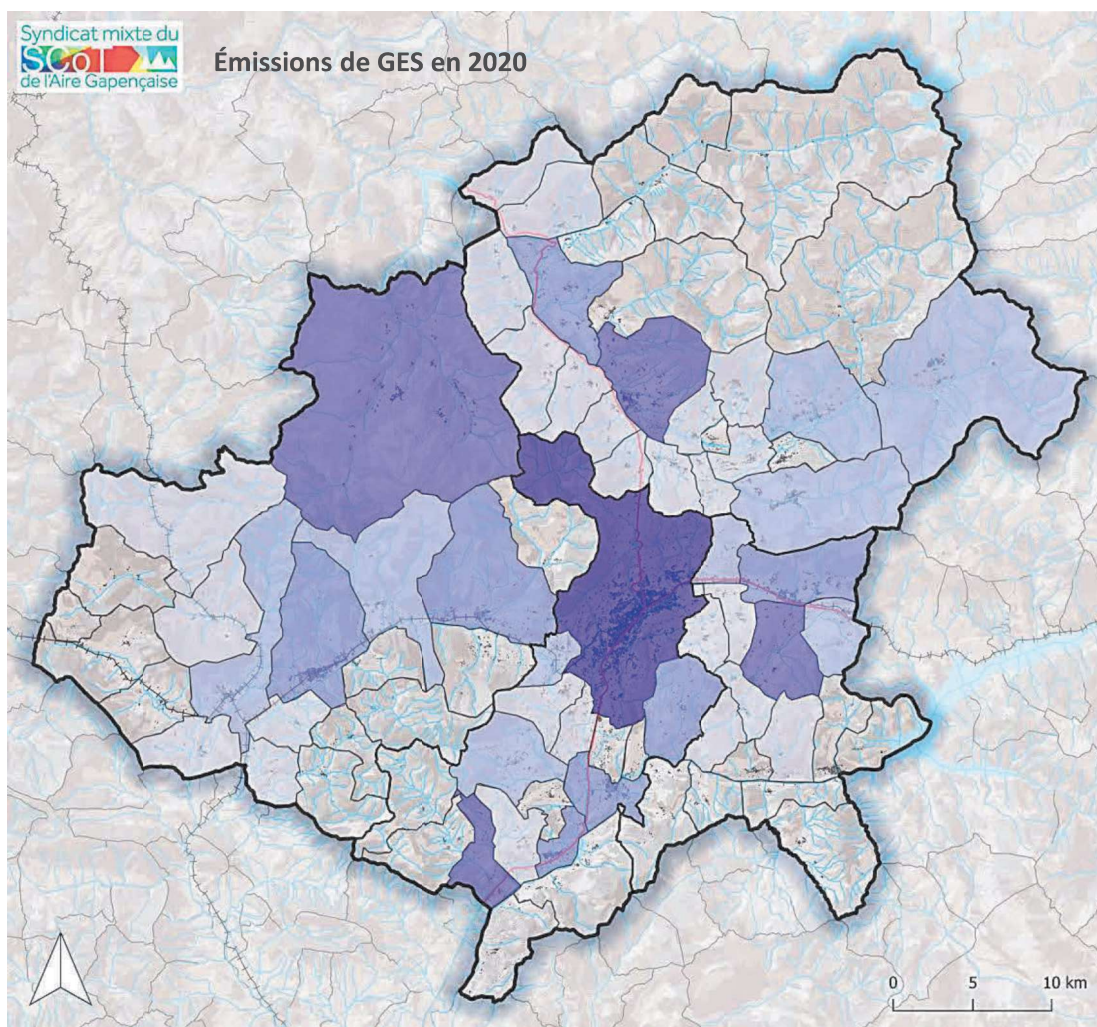
**Menaces** liées à **aux prélèvements** avec une insuffisance des ressources par rapport aux besoins, à la **dégradation des milieux** par les rejets et au **changement climatique** par la modification du régime pluviométrique...

**Enjeux** de **préservation des milieux aquatiques et humides** (aires d'alimentation des zones humides, espaces de bon fonctionnement écologique), de **disponibilité de la ressource en eau potable** pour les besoins actuels et futurs (périmètre de protection, zone de sauvegarde), et sa juste répartition entre les différents usages dans un contexte de tension sur la ressource (sobriété et solidarité) et de **maîtrise et de valorisation des rejets ponctuel** (eaux pluviales) et diffus (eaux usées) pour réduire les impacts sur les milieux récepteurs et préserver la ressource (réutilisation des eaux usées et stockages des eaux de ruissellement)

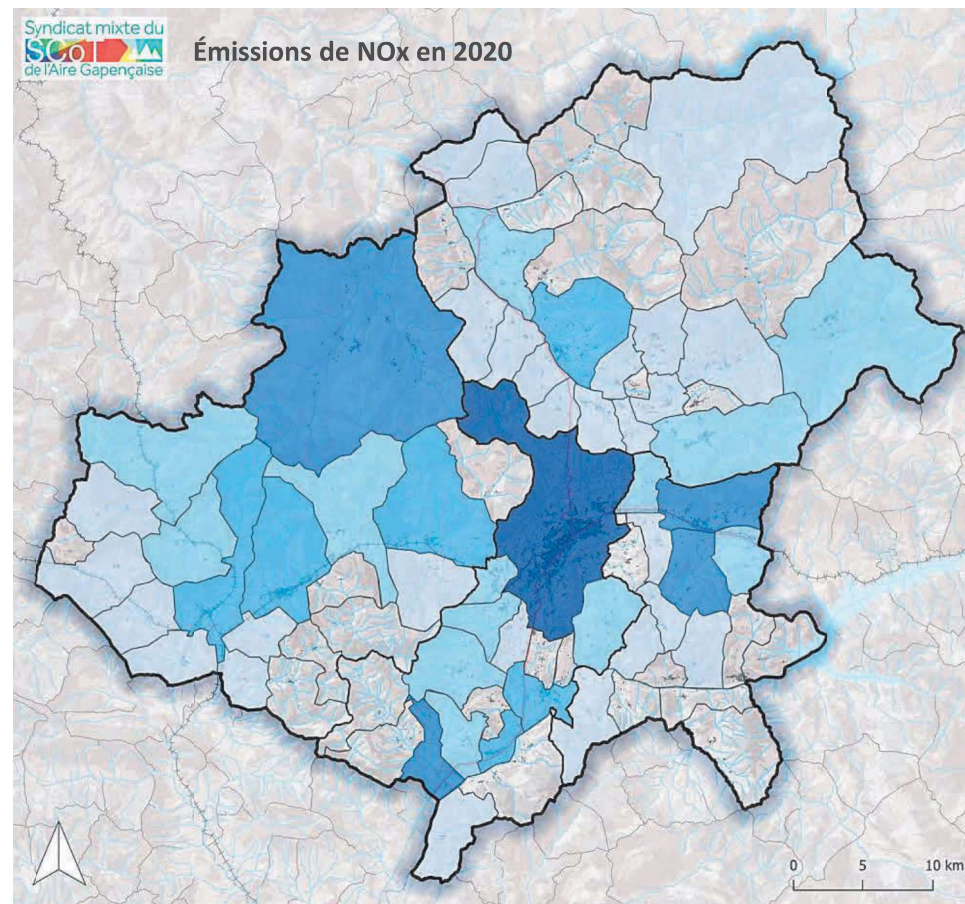
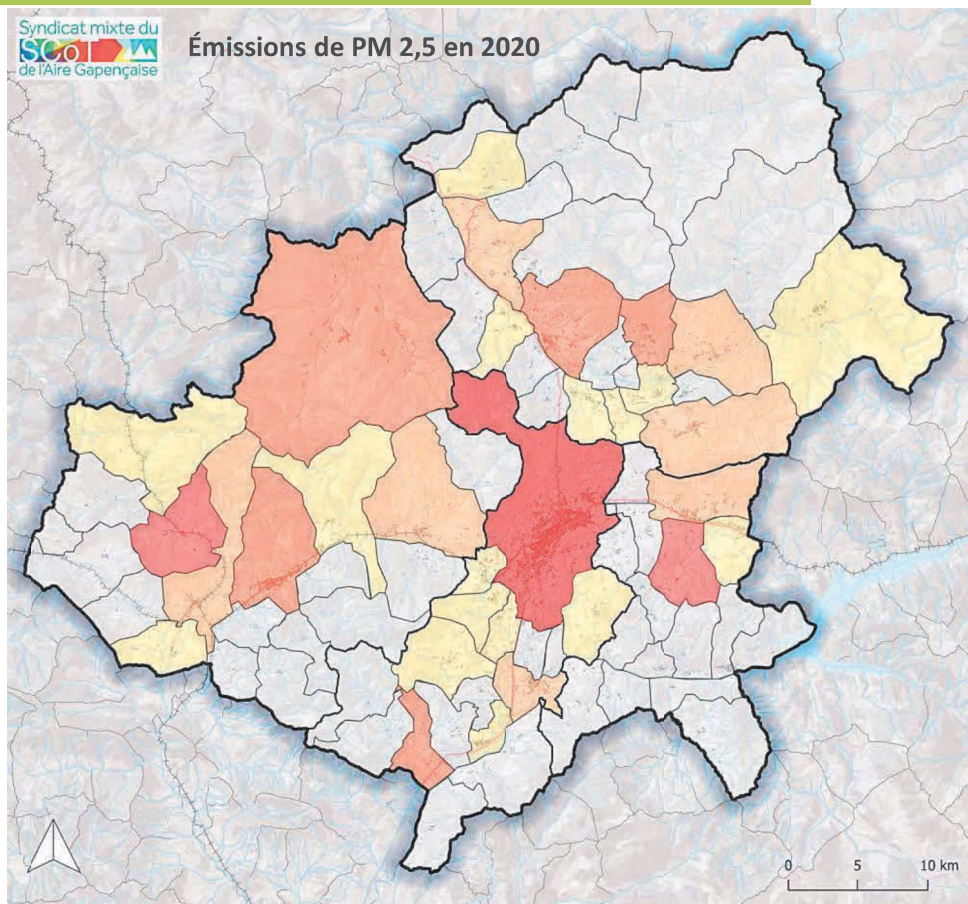


## ÉMISSIONS ATMOSPHÉRIQUES

- Des **émissions de GES** en **diminution** avec 437 kteq.C en 2020 soit - 14% depuis 2012 avec 201 kteq.C pour CAGTD (46%), Transport routier = 34% (35% en 2012), Agriculture = 30% (26% en 2012), Résidentiel = 19% (22% en 2012) (*OBJECTIF SRADDET 2023/2012 : = -19% et 2030/2012= -27%*)
- Des **émissions de polluants atmosphériques** en **baisse** pour les oxydes d'azote (NOx = 950 t en 2020 soit -25% / 2012) et en **hausse** pour les particules fines (PM2,5 = 382 t en 2020 soit + 20 % / 2012) (*OBJECTIF SRADDET 2023/2012 : NOx = -54% et PM2,5 = -40%*)



## ÉMISSIONS ATMOSPHÉRIQUES



**Menaces** liées à **l'augmentation du trafic**, notamment dans le sillon Gapençais et les vallées du Drac et du Buëch, et à **l'étalement urbain** augmentant les distances...

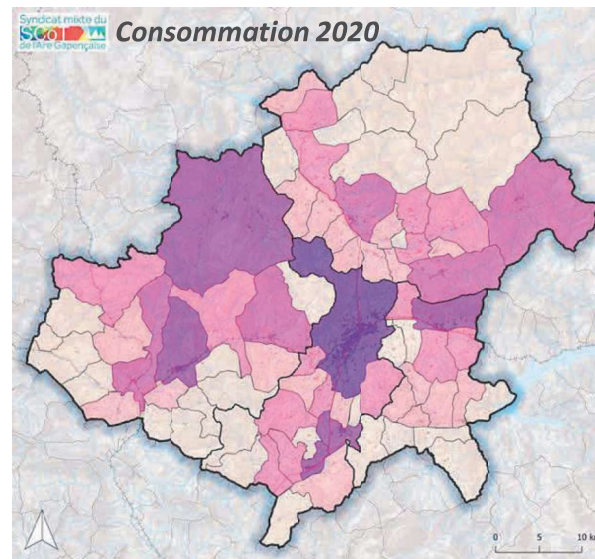
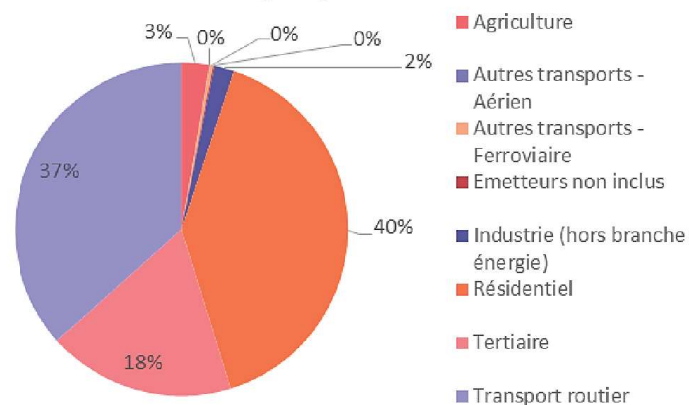
**Enjeux** de maintien de la **réduction des émissions de gaz à effet de serre et de dioxyde d'azote** pour atteindre les objectifs SRADDET et de **réduction des émissions de particules fines** pour inverser la tendance. Cela passera notamment par le développement d'une offre de transport durable urbain et extra urbain, la compacité de l'urbanisation, le développement d'un réseau de mobilité actives...

## ÉNERGIE

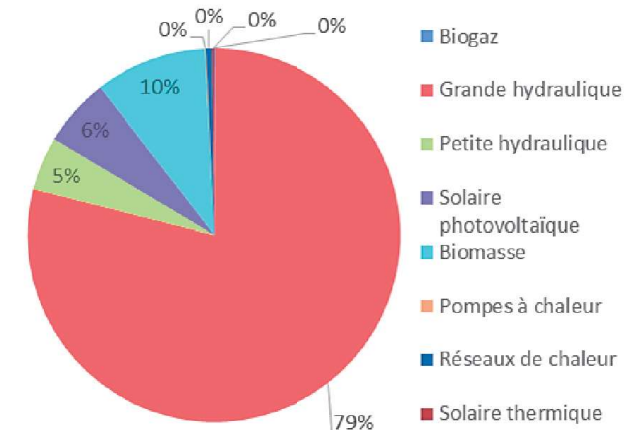
- Une **consommation énergétique** du territoire en **baisse** avec **1 628 GWh en 2020** soit **-10%** depuis 2012 avec 907 GWh pour CCGTD (58%), Résidentiel = 40% (38% en 2012), Transport = 37% (40% en 2012) (*Objectifs SRADDET 2023/2012 = -17% et 2030/2012= -27 %*)
- Une **production ENR** (hors Grande Hydraulique) en **forte hausse** depuis 2012 (+130%) avec une production de **2 246 GWh en 2020**, dont 10 % de Biomasse (9% en 2012), 6% de Photovoltaïque (1% en 2012) et 5% de Petite hydraulique (2% en 2012)

(*Objectifs SRADDET pour 2023 = 1 258 GWh, pour 2030 = 1 528 GWh et pour 2050 = 3 451 GWh*)

Consommation d'énergie par secteurs :  
Aire Gapençaise 2020



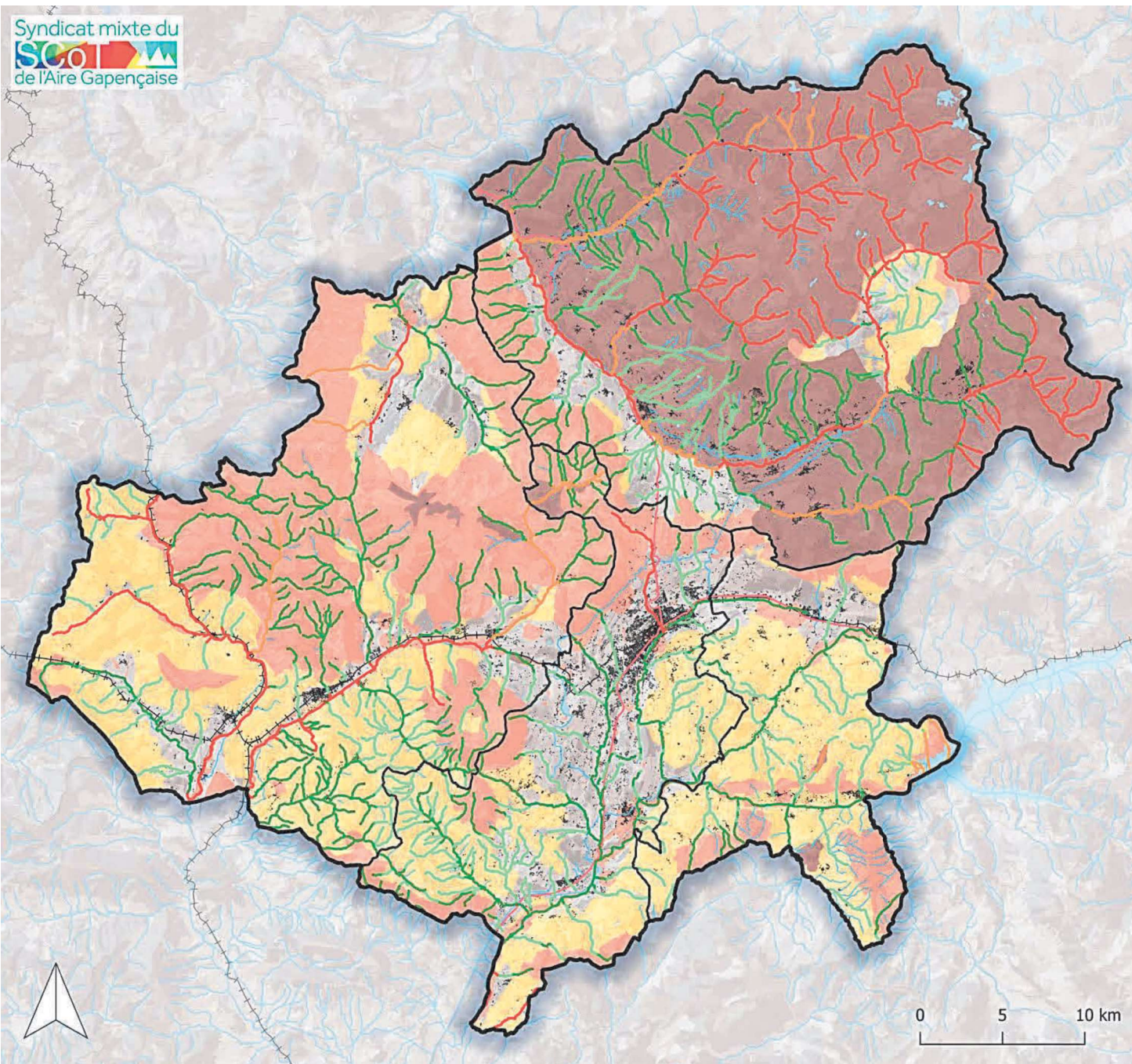
Productions d'ENR totale 2020



**Menaces** liées au **développement des énergies renouvelables** au regard des enjeux écologiques et de la disponibilité de la ressource (petit hydraulique, fermes solaires et bois-énergie)...

**Enjeux** de maintien de la tendance de **réduction des consommations énergétiques** par la sobriété dans l'aménagement et l'efficacité énergétique (déplacement et éclairage urbain) et de poursuite du **développement des énergies renouvelables et de récupération** pour atteindre les objectifs du SRADDET (développement du PV sous condition, doctrine DREAL/zones de vigilance agricoles DDT, petite hydraulique, biomasse dont méthanisation des boues des STEU, réseau de chaleur urbain...)

## ÉNERGIE



## Potentiel petit hydraulique et solaire

- Aire Gapençaise
- Limites des EPCI
- Principaux axes routiers
- Voies ferrées
- Bâti
- Cours d'eau

### Contrainte sur le petit hydraulique

- Difficilement mobilisable
- Mobilisable
- Mobilisable sous condition stricte
- Non mobilisable

### Éléments de la doctrine DREAL des enjeux pour le photovoltaïque au sol

- Zones à enjeux forts
- Zones à enjeux modérés
- Zones à enjeux rédhibitoires

Sources : BD TOPO (IGN 06/22), Open Street Map, ESRI Shaded Relief, SITERRE, Cerema (2015),

Réalisation : Médiaterre Conseil - 02/23

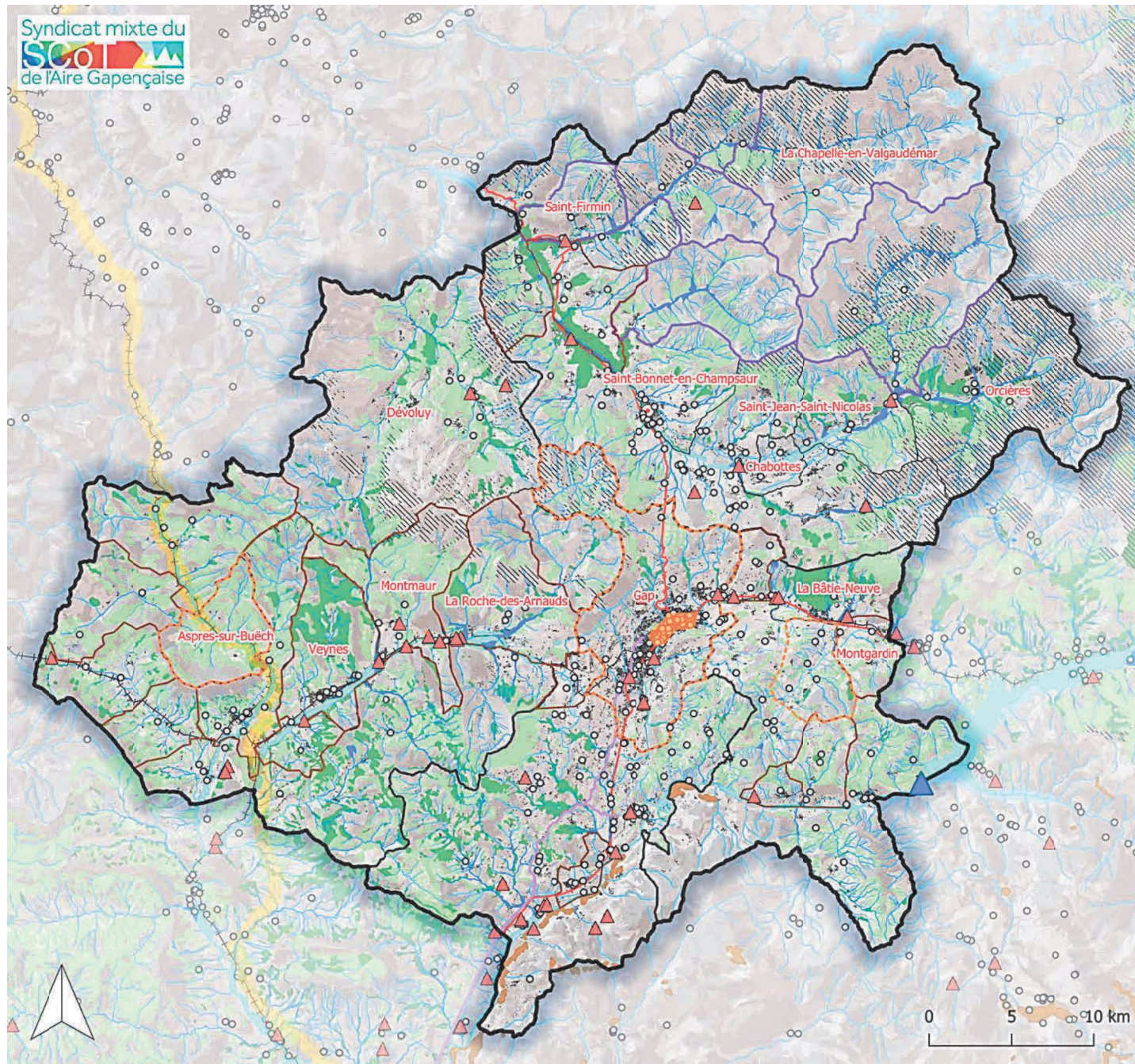
**RISQUES**

- **Nombreux risques naturels** (inondation, mouvement de terrain, avalanche) : **69 arrêtés de catastrophes naturelles** depuis 1982 et **16 communes couvertes par un PPRN** dont 14 PPRN multirisques, et un **risque « incendie » de plus en plus présent** (155 ha entre 2020/2022 contre 97 ha entre 2010/2019)
- Des **risques technologiques majeurs** (barrage, canalisation) et **industriels** avec **187 anciens sites industriels (BASIAS)**, **44 ICPE** soumises à autorisation mais **aucun site de pollution avérée des sols (BASOL)**
- Des **risques sanitaires potentiels** avec 3 communes concernées par de **fortes émissions de particules fines** en 2020, **un indice annuel qualité dépassant les lignes directrices 2021 de l'OMS** pour Gap (malgré l'amélioration depuis 2012 sur l'axe RN85/RN94), la présence potentielle de **radon** et avérée de **l'ambroisie**
- Un **changement climatique** avec des effets significatifs sur le territoire. Pour le scénario visant à stabiliser les concentrations en CO<sub>2</sub> (*scénario devenu le scénario optimiste*) il est envisagé à l'horizon moyen (autour de 2055) par rapport à la période de référence (autour de 1970) une **augmentation d'environ 2°C**, une **augmentation du cumul de précipitations MAIS** avec une **diminution pluviométrique durant la période d'avril à octobre**, et une **augmentation du risque d'occurrence de feu de forêt**

**Menaces** liées aux **effets du changement climatiques** avec un changement du régime pluviométrique et l'augmentation des températures ayant pour conséquence des **risques d'inondations plus élevés** dans les vallées du Petit Buëch et du Drac notamment, un **aléa feux de forêt plus important** au niveau des forêts de résineux, **des épisodes orageux plus fréquent**, des **canicules** et des **pics de pollutions à l'ozone** plus récurrents...

**Enjeux** de **réduction et d'anticipation de la vulnérabilité du territoire** face aux risques naturels, notamment liés aux inondations torrentielles et aux feux de forêt, et de **prévention et de réduction de l'exposition des populations face aux risques sanitaires** actuels et à venir, notamment concernant la pollution de l'air (Ozone, allergènes), aux canicules et îlots de chaleur, la qualité de la ressource en eau...

## RISQUES



## Enjeux liés aux risques et à la vulnérabilité territoriale

- ▭ Aire Gapençaise
- ▭ Limites des EPCI
- Principaux axes routiers
- Voies ferrées
- Bâti
- Cours d'eau

### Enjeux liés à la réduction de la vulnérabilité face aux risques naturels :

- Gap Communes dotées d'un PPRN multirisques
- Aléa fort de retrait/gonflement des argiles
- Risque de crue torrentielle : aléa fort
- Risque d'inondation : aléa fort
- Risque de glissement de terrain : aléa fort
- Risque d'avalanche : aléa fort
- Risque incendie : forêts fermées de conifères (2015)

### Enjeux liés à la prévention des risques sanitaires :

- ▭ Communes à potentiel radon de catégorie 3
- Zones où l'Indice ICAIR est supérieur à 6 en 2021
- ▭ Communes ayant émis plus de 20 tonnes de PM2.5 en 2020
- ▭ Communes dans lesquelles il y a eu au moins un signalement d'ambroisie entre 2001 et 2021
- Signalements d'ambroisie en 2023

### Enjeux liés à la réduction de l'exposition aux risques industriels et technologiques :

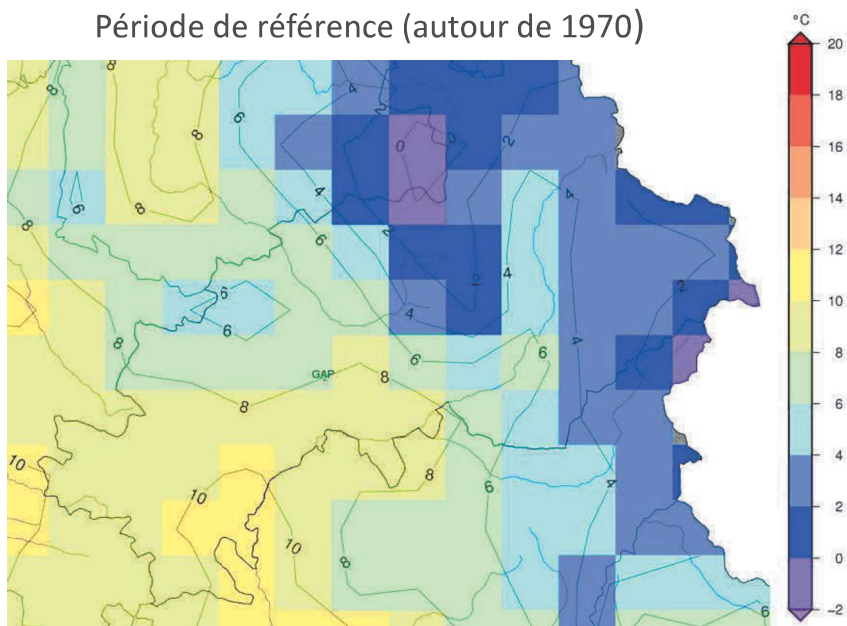
- ▲ Installations classées soumises à autorisation
- ▲ Barrage de Serre-Ponçon (faisant l'objet d'un PPI)
- Risque lié au transport de matières dangereuses : canalisations de produits chimiques
- Risque lié au transport de matières dangereuses : canalisations de gaz naturel
- Anciens sites industriels et activités de service (BASIAS)

Sources : BD TOPO (IGN 06/22), Open Street Map, ESRI Shaded Relief, Georisques (2022), BD FORET (2015), DREAL PACA (2022), DDT 04 & 05 (2022)

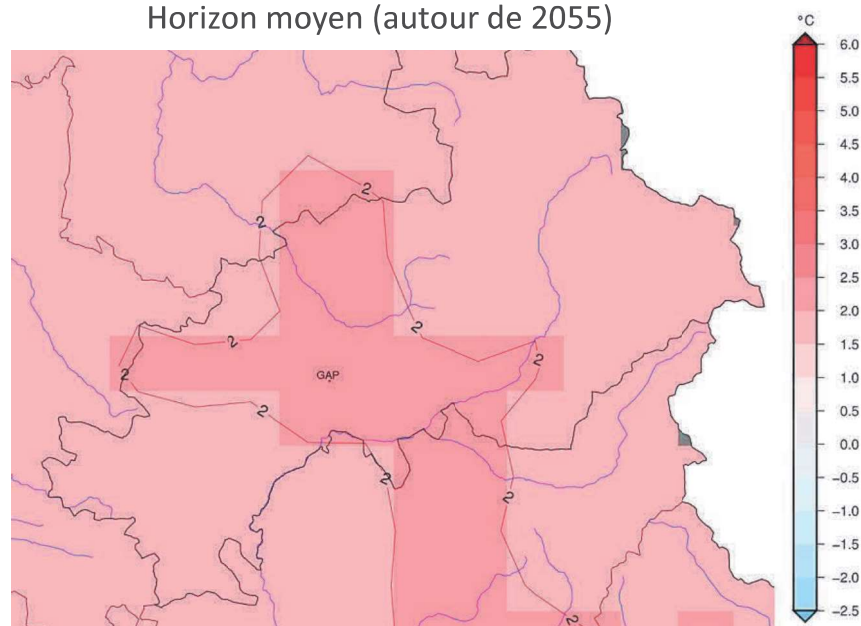
Réalisation : Médiaterre Conseil - 03/23

**RISQUES**

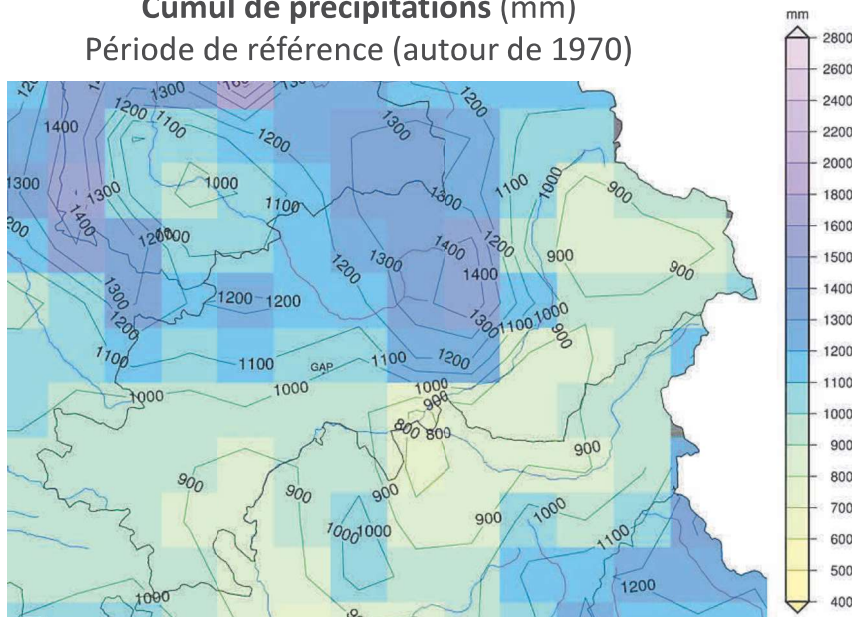
**Température moyenne (°C)**  
Période de référence (autour de 1970)



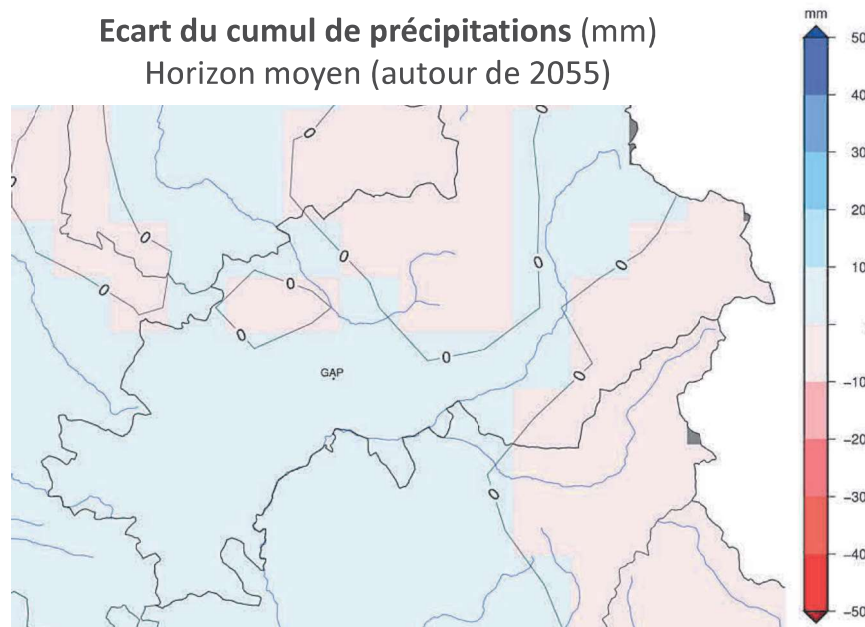
**Ecart de température moyenne (°C)**  
Horizon moyen (autour de 2055)



**Cumul de précipitations (mm)**  
Période de référence (autour de 1970)

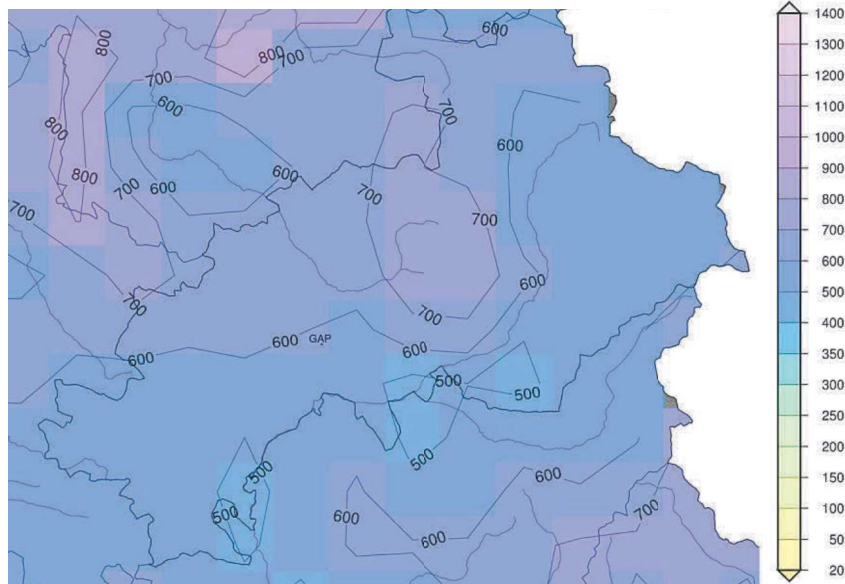


**Ecart du cumul de précipitations (mm)**  
Horizon moyen (autour de 2055)

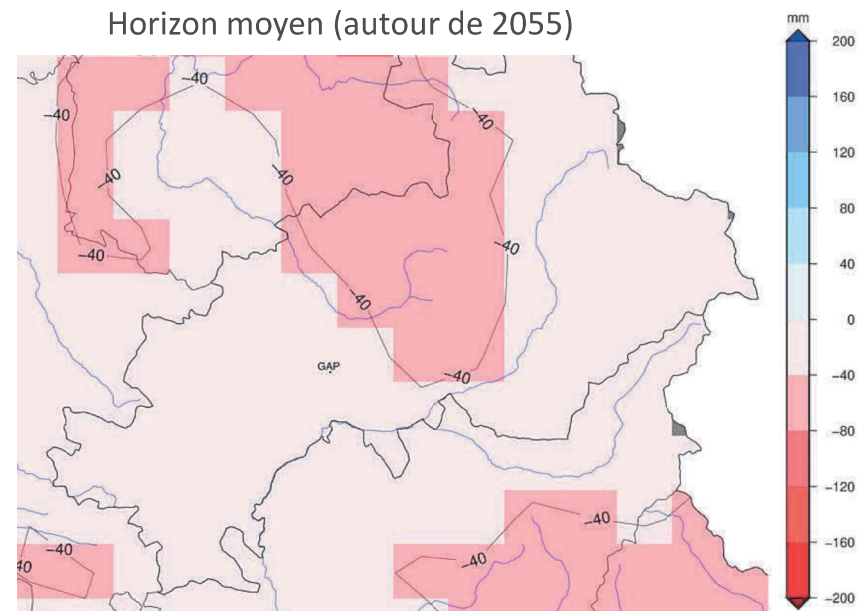


## RISQUES

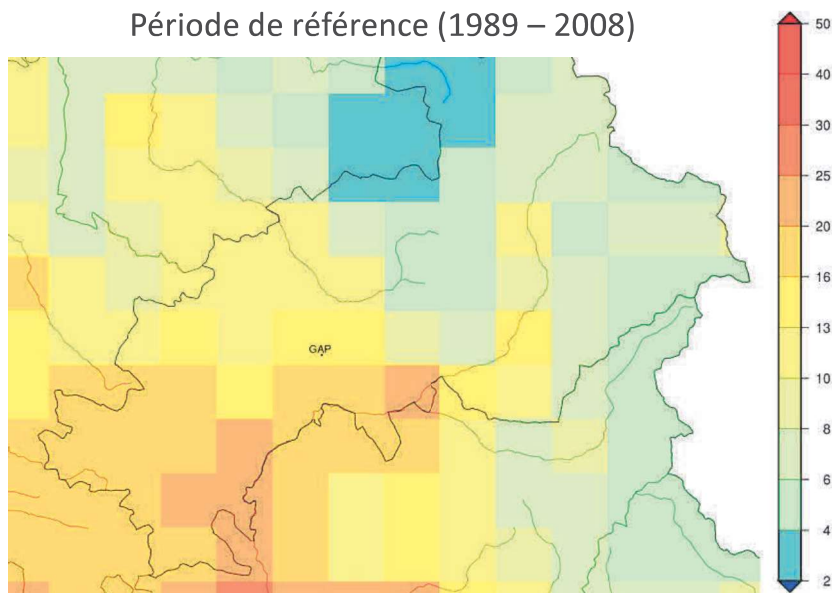
**Cumul de précipitations d'avril à octobre (mm)**  
Période de référence (autour de 1970)



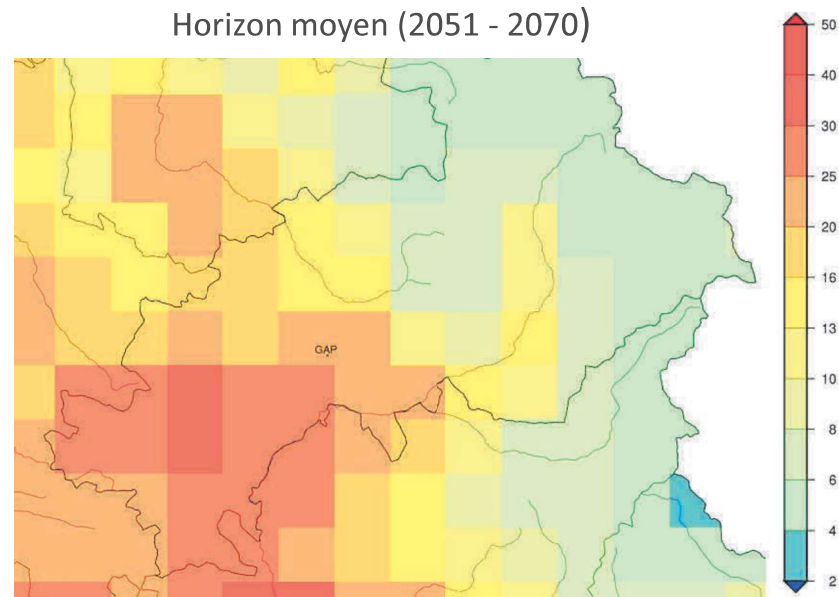
**Ecart du cumul de précipitation d'avril à octobre (mm)**  
Horizon moyen (autour de 2055)



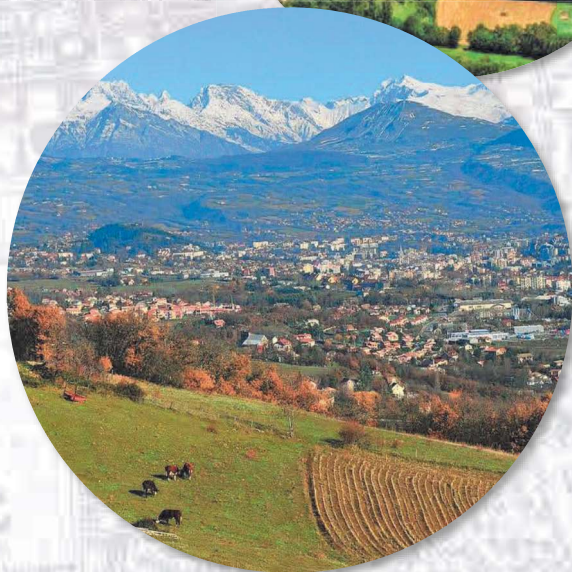
**Indice feu météorologique**  
Période de référence (1989 – 2008)



**Indice feu météorologique**  
Horizon moyen (2051 - 2070)







# SOMMAIRE

- Présentation du Schéma de Cohérence Territoriale (SCoT)
- Présentation du diagnostic
- **Les objectifs de l'atelier participatif**
- Atelier participatif

## LES OBJECTIFS DE L'ATELIER

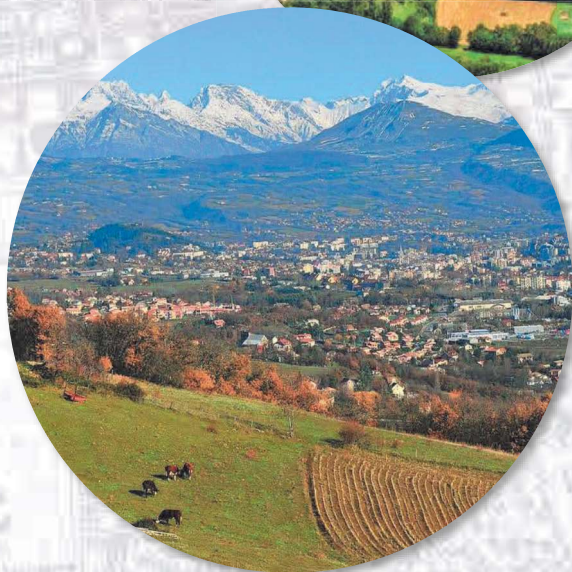
## Pourquoi un atelier ?

- La volonté d'une **co-construction** du SCoT
- **Echanger** avec les partenaires techniques et les acteurs du territoire
- **Mettre en commun** les idées et connaissances
- La **finalité** : un projet de territoire compris et partagé par tous



## Objectifs de l'atelier :

- Faire un **retour** sur les premiers éléments de diagnostic afin de l'enrichir
- Soulever les **enjeux** de la thématique de la transition écologique sur le territoire
- **Identifier sur carte** ces différents enjeux si possible



# SOMMAIRE

- Présentation du Schéma de Cohérence Territoriale (SCoT)
- Présentation du diagnostic
- Les objectifs de l'atelier participatif
- **Atelier participatif**

## ETAPE 1 / RETOUR SUR LE DIAGNOSTIC



1

**Temps d'échange sur la synthèse du diagnostic en groupe**

- **Discussion** à propos des **enjeux** relevés par le diagnostic présenté
- Un rapporteur prend note des échanges (*il rapportera les échanges à la fin de l'atelier*)

→ *Quelques questions à (se) poser :*

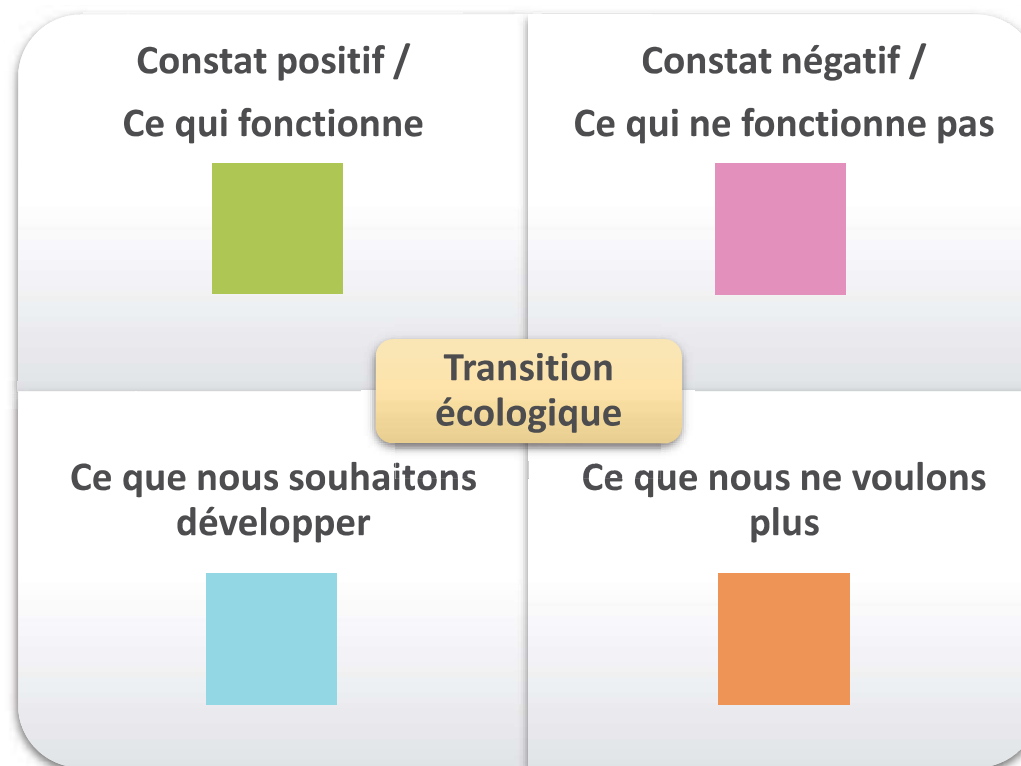
- *Etes-vous en accord avec **les enjeux relevés au sein du diagnostic ?***
- *Constatez-vous des **manques au niveau de l'analyse ?***
- *Avez-vous des **ajustements à proposer ?***

## ETAPE 2 / TEMPS D'ÉCHANGE



## 2 Temps d'échange par groupe sur les enjeux

- Identifier les **enjeux sur le territoire (du SCoT, des EPCI...)**
- Un rapporteur prend note des échanges sur post-it et les classe par catégorie



*N.B. : Un autre post-it pourra être utilisé pour les éléments qui n'entrent pas dans ces catégories*

## ETAPE 2 / TEMPS D'ÉCHANGE



## 2 Temps d'échange par groupe sur les enjeux

- Localiser si possible ces éléments sur la carte

Carte

- Constat positif / Ce qui fonctionne
- Constat négatif / Ce qui ne fonctionne pas
- Ce que nous souhaitons développer
- Ce que nous ne voulons plus

*Autre : légènder*

## ETAPE 3/ RESTITUTION

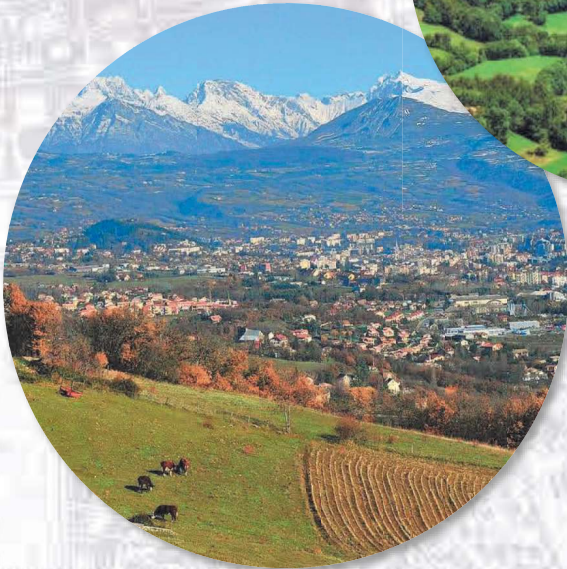


### 3 Restitution des réflexions de chaque groupe

→ Un rapporteur par table présente les enjeux relevés par son groupe



# Révision du SCoT de l'Aire Gapençaise



**Merci pour votre attention**

**Equipe :**

**ADEQUATION**

**Alpicité**  
Urbanisme, Paysage,  
Environnement



Agence RAPHANEAU FONSECA  
**Etudes patrimoniales  
& urbaines**

156, Impasse des Sirois - 07110 CHASSIERS  
04 75 35 12 20 - 06 99 68 24 01  
raphaneau@chassiersfonseca.com



**CGins**

Paysagiste