

Révision du SCoT de l'Aire Gapençaise

Atelier
Thématique : Agriculture

Le 23 mars 2023



Equipe :

ADEQUATION

Alpicité
Urbanisme, Paysage,
Environnement



Agence RAPHANEAU FONSECA
Etudes patrimoniales
& urbaines

156 impasse des Bègles - 67110 CHASSERS
04 79 35 32 20 - 06 50 60 34 01
raphaneau@agencefonseca.fr



CGins

Paysagiste

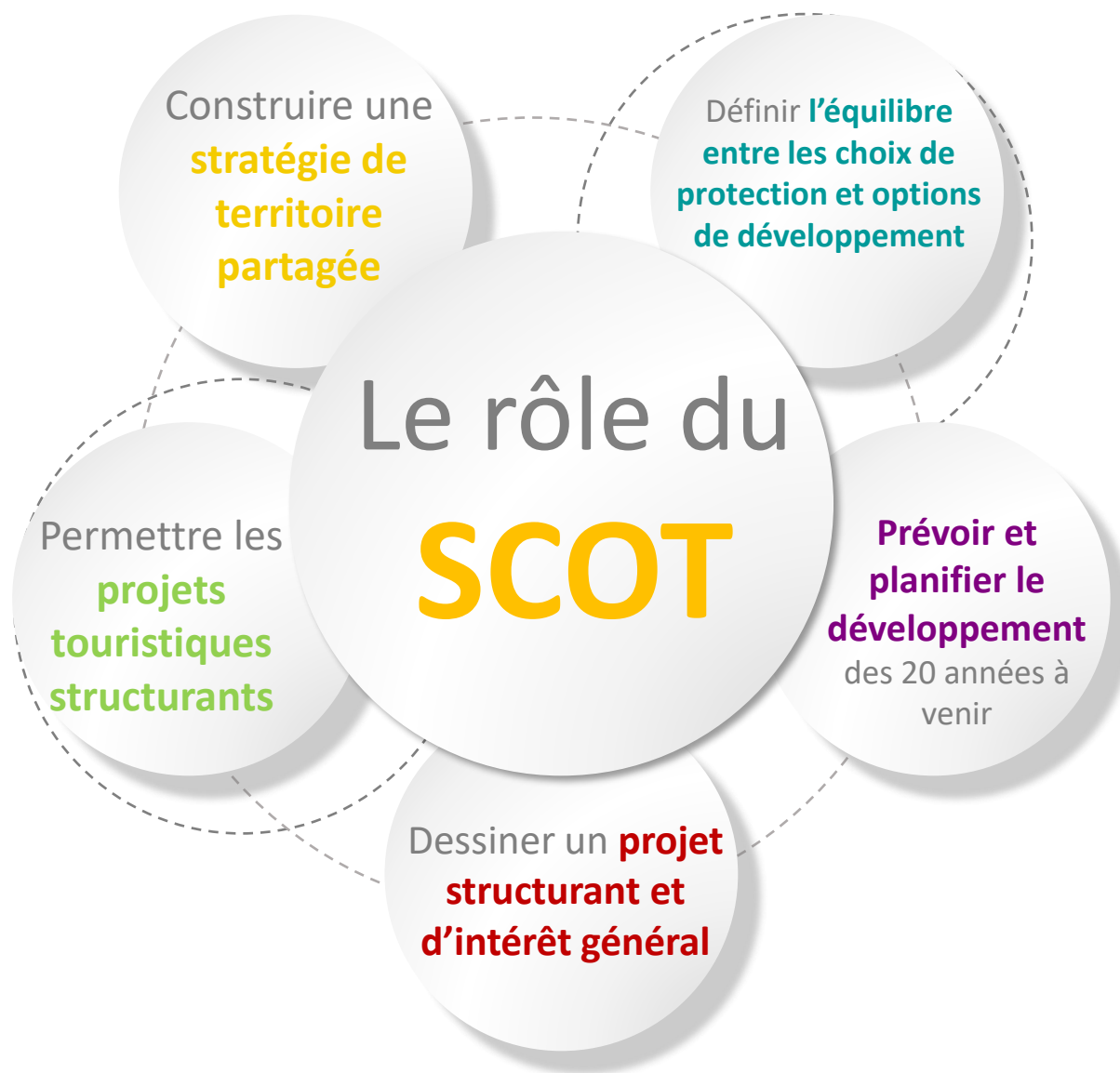


SOMMAIRE

- **Présentation du Schéma de Cohérence Territoriale (SCoT)**
- Présentation du diagnostic agricole
- Les objectifs de l'atelier participatif
- Atelier participatif

PRÉSENTATION DU SCOT

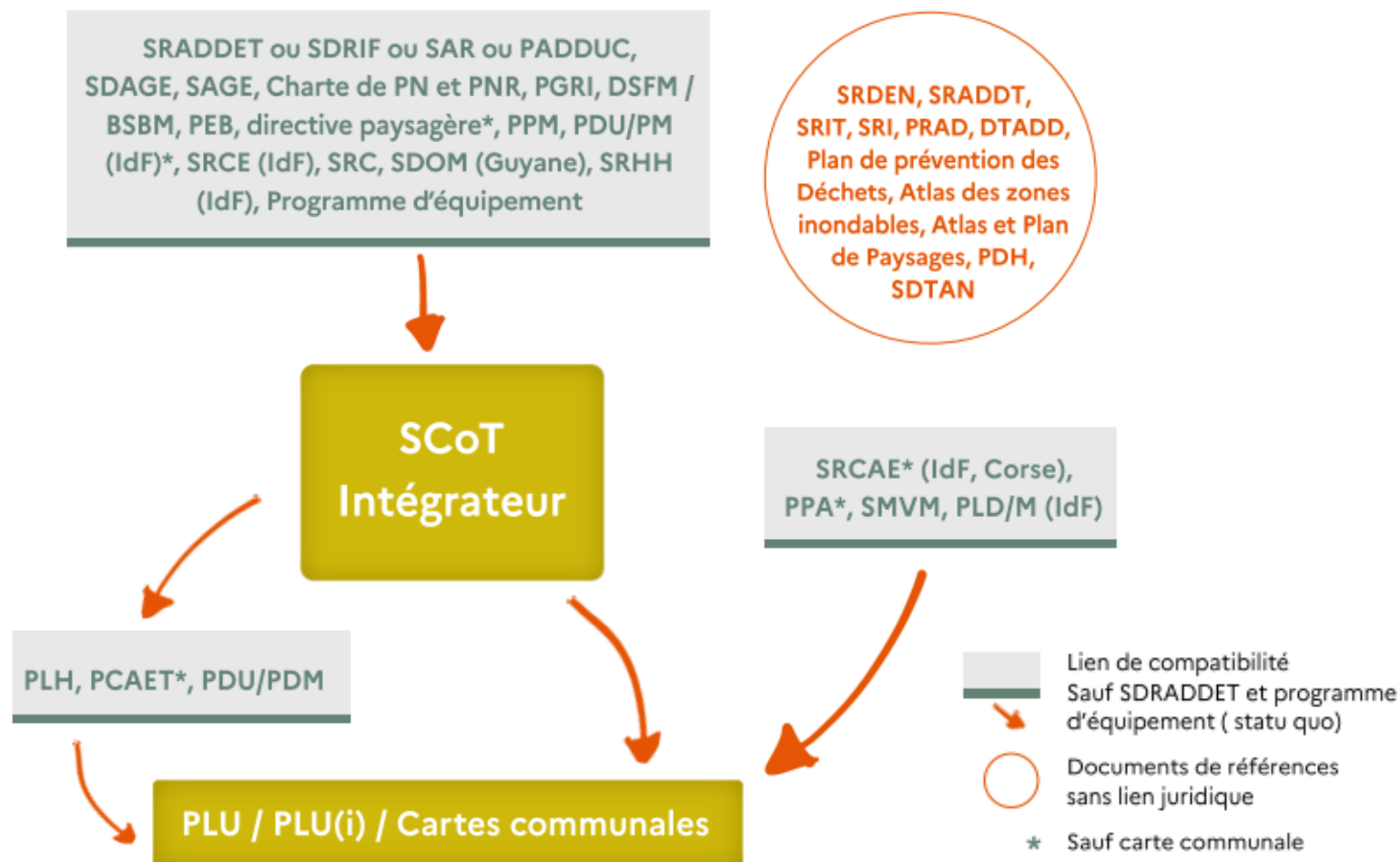
QU'EST-CE QU'UN SCOT ?



PRÉSENTATION DU SCoT

QU'EST-CE QU'UN SCoT ?

Le SCoT joue un rôle **d'intégrateur** appliquant et déclinant localement les grandes politiques nationales, régionales ou locales dans le projet de territoire. Différents documents doivent être ensuite compatibles avec le SCoT.



PRÉSENTATION DU SCoT

LES DOCUMENTS DU SCoT

1

Le Projet d'Aménagement Stratégique – PAS :

- Document **stratégique** et **politique** du SCoT
- **Stratégie d'aménagement** du territoire pour les **20 prochaines années**
- **Objectif de réduction du rythme d'artificialisation** par tranches de 10 ans

2

Le Document d'Orientation et d'Objectifs – DOO :

- Document **prescriptif** du SCoT
- **3 blocs thématiques**
- **2 blocs spécifiques** (Loi Montagne / Loi Littoral)
- Comprend un **DAACL** (document d'aménagement artisanal, commercial et logistique)

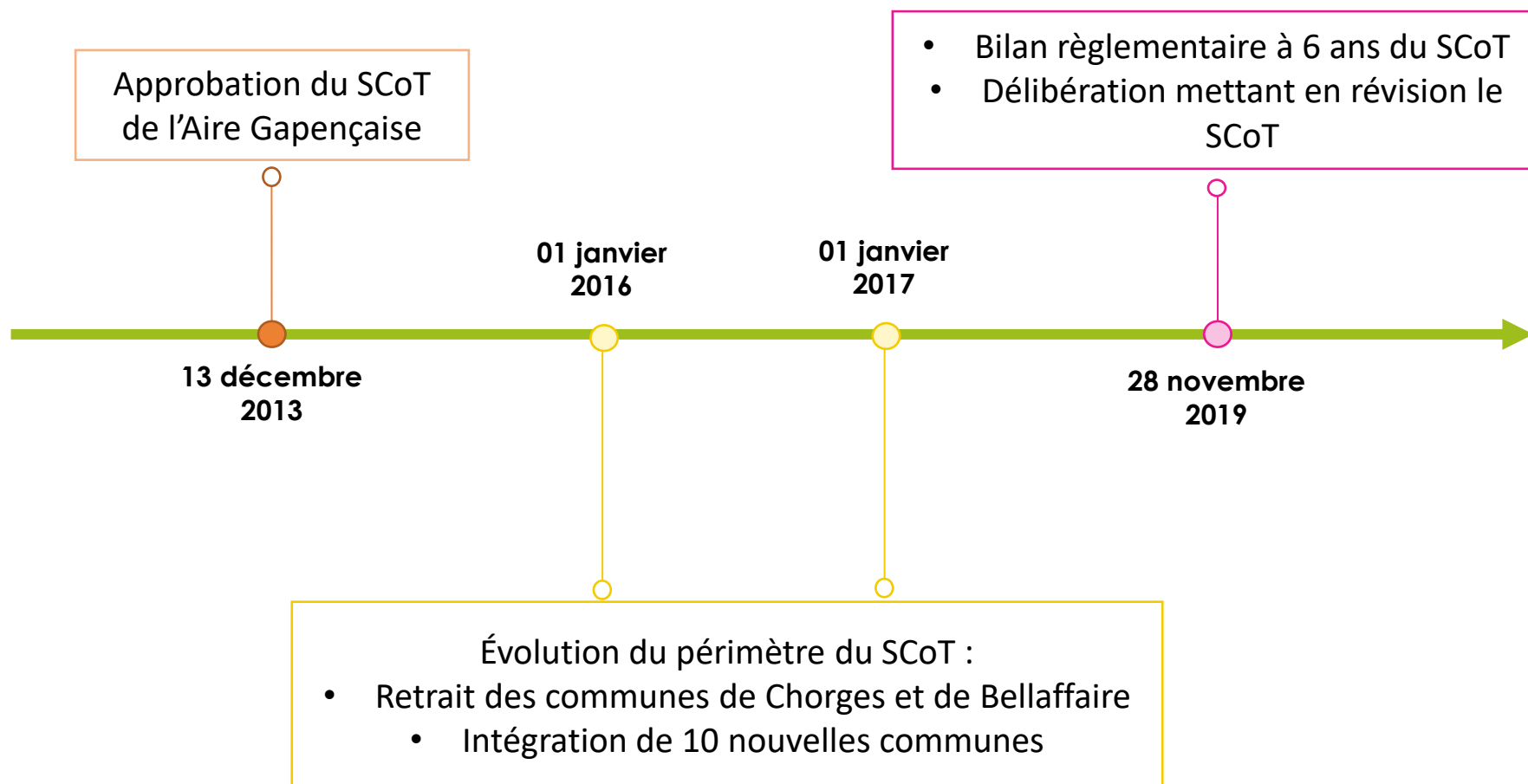
3

Les Annexes :

- **Diagnostic** du territoire
- Analyse de la **consommation foncière** depuis 10 ans et justification des objectifs chiffrés
- **Justification des choix**
- **Évaluation environnementale**

PRÉSENTATION DU SCoT

LA NÉCESSAIRE RÉVISION DU SCoT : L'ÉVOLUTION DU PÉRIMÈTRE DU SCoT



→ En cas d'**extension du périmètre du SCoT**, l'établissement compétent du SCoT engage l'élaboration, la **révision** ou la modification du SCoT en vigueur pour adapter un SCoT couvrant l'intégralité de son périmètre, et ce au plus tard lors de la délibération qui suit l'analyse des résultats de l'application du SCoT en vigueur

PRÉSENTATION DU SCoT

LA NÉCESSAIRE RÉVISION DU SCoT : L'ÉVOLUTION LÉGISLATIVE

Approbation du
SCoT de l'Aire
Gapençaise

2014

13 décembre
2013

2016

Loi Montagne II

2018

LOI ELAN
Inscrit la lutte contre
l'étalement urbain
dans les principes
généraux fondant le
droit de l'urbanisme

28 novembre
2019

2021

- Bilan règlementaire à 6 ans du SCoT
- Délibération mettant en révision le SCoT

LOI CLIMAT ET RÉSILIENCE

- Fixe l'objectif national d'absence de toute artificialisation nette des sols en 2050
- Impose, à l'échelle nationale un rythme de l'artificialisation des sols dans les 10 années suivant la présente loi, qui soit inférieur à la moitié de celle observée sur les 10 années précédant cette date

LOI ALUR

- Réalisation d'un diagnostic agricole dans les SCoT et PLU
- Analyser le potentiel de densification pour limiter la consommation des espaces naturels, agricoles et forestiers

LOI LAAF

- Création de la CDPENAF
 - Les changements de destination en zone N et A ne doivent pas compromettre l'activité agricole et la qualité paysagère



SOMMAIRE

- Présentation du Schéma de Cohérence Territoriale (SCoT)
- **Présentation du diagnostic agricole**
- Les objectifs de l'atelier participatif
- Atelier participatif

LA REPRÉSENTATION DE L'AGRICULTURE

Le territoire du SCoT de l'Aire Gapençaise couvre **38%** du département des Hautes-Alpes ...

... mais on y retrouve :

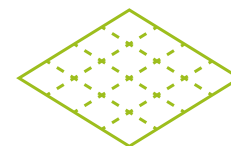
56 % des
exploitations des
Hautes-Alpes



50 % du PBS des
Hautes-Alpes



55 % de la SAU
des Hautes-Alpes

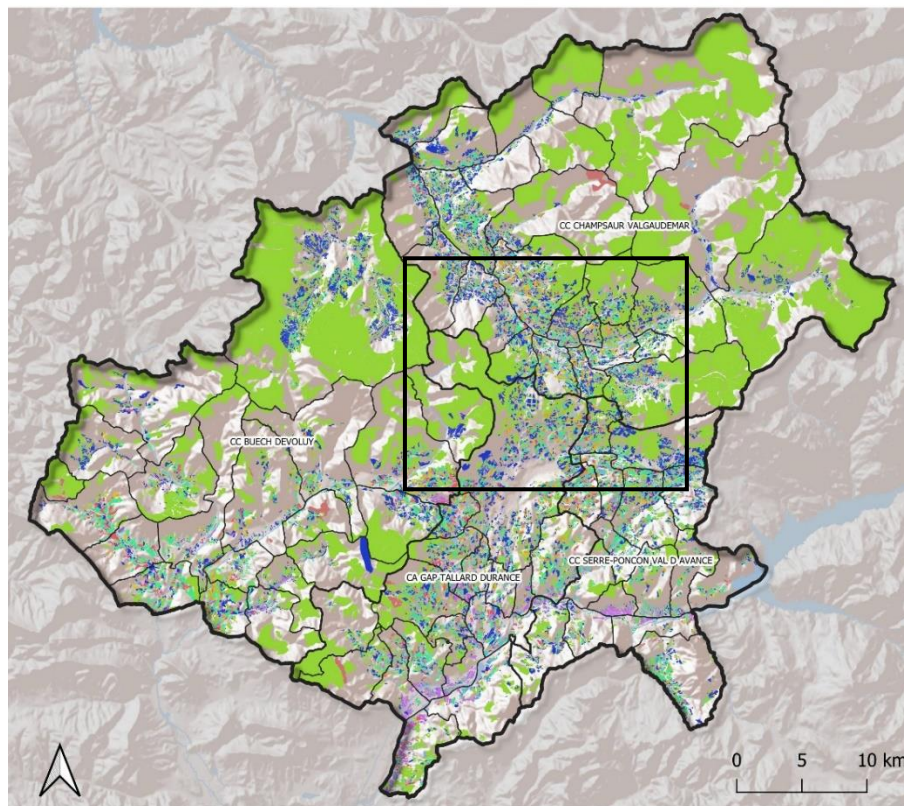


Répartition par intercommunalité	% du <u>nombre</u> <u>d'exploitations</u> des Hautes-Alpes en 2020	% du <u>PBS</u> des Hautes- Alpes en 2022	% de la <u>SAU</u> des Hautes-Alpes en 2020
CC Gap Tallard Durance	18%	22%	14%
CC Buëch Dévoluy	10%	8%	14%
CC Champsaur-Valgaudemar	17%	11%	18%
CC Serre-Ponçon Val d'Avance	11%	9%	9%

→ Une agriculture haut-alpine fortement concentrée sur le territoire du SCoT de l'Aire Gapençaise, mais de réelles différences selon les intercommunalités

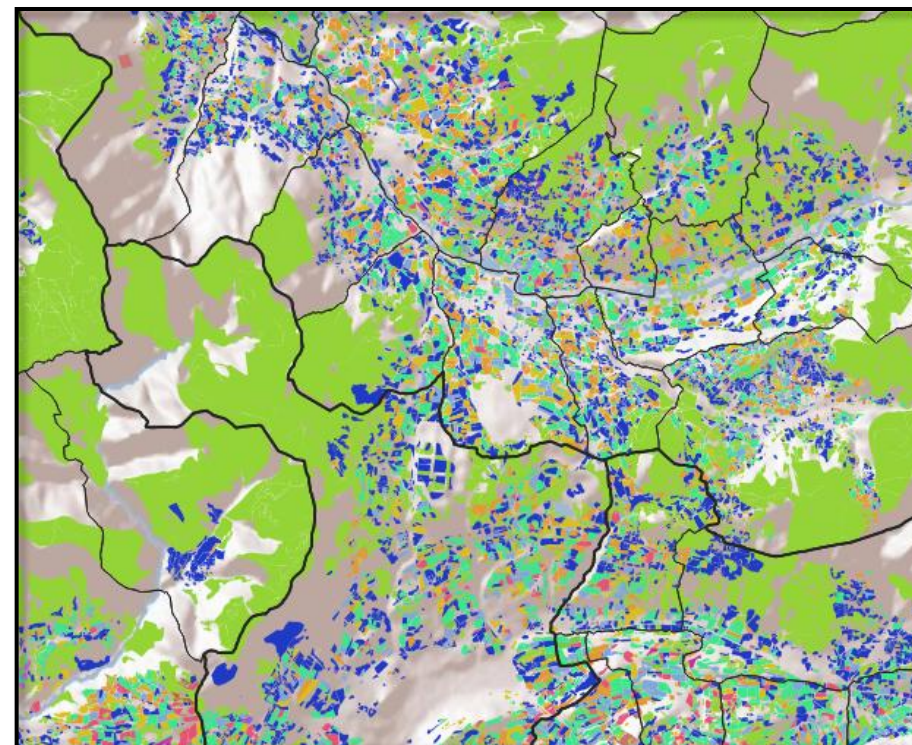
LES ESPACES AGRICOLES

Registre Parcellaire Graphique (RPG) de 2021

Syndicat mixte du
SCOT
de l'Aire Gapençaise

Registre Parcellaire Graphique (RPG) de 2021

- | | |
|------------------------|---------------------------------------|
| Estives et landes | Vignes |
| Prairies permanentes | Autres cultures industrielles |
| Fourrage | Tournesol |
| Prairies temporaires | Légumineuses à grains |
| Orge | Protéagineux |
| Autres céréales | Gel (surfaces gelées sans production) |
| Blé tendre | Colza |
| Vergers | Fruits à coque |
| Divers | Autres oléagineux |
| Maïs grain et ensilage | Plantes à fibres |
| Légumes ou fleurs | Aire Gapençaise |



ZOOM sur le Registre Parcellaire Graphique (RPG)

C'est un système de **déclaration graphique des surfaces agricoles**. Les exploitants dessinent sur des photos aériennes les contours de leurs "**îlots de cultures**", et précisent les **cultures** qui sont pratiquées sur ces îlots, ainsi que les **surfaces associées**.

Ces informations sont utilisées notamment dans le cadre de l'attribution annuelle des aides PAC.

LES ESPACES AGRICOLES

Une occupation des sols fortement marquée par l'agriculture

- Environ **95 500 ha** de surfaces agricoles sont recensées au RPG 2021, ce qui représente **45 %** du territoire du SCoT
- Une **SAU déclarée** de **50 659 ha** selon les données AGRESTE

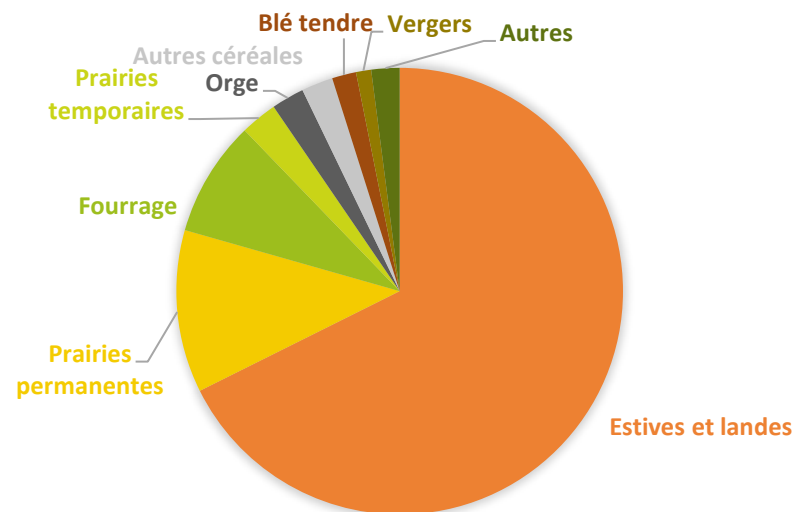
Une agriculture diversifiée ...

- Plus de **100 types** de cultures

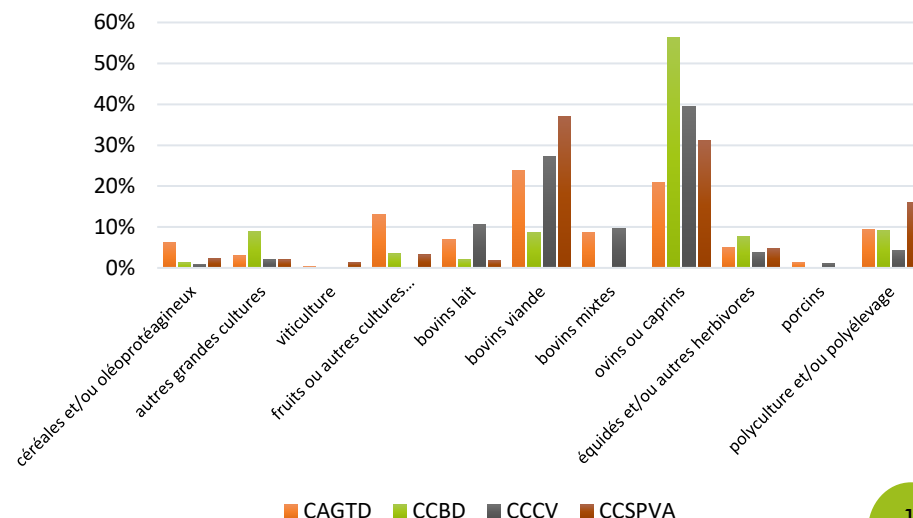
... mais très largement dominés par l'agro-pastoralisme

- **68 %** des espaces agricoles du SCoT sont des **estives et landes**, terres de faible qualité, liées à une agriculture extensive (principalement localisés sur la CCCV et CCBD)
- **91 %** sont des surfaces **pastorales** (estives et landes, prairies, fourrage)
- Ainsi, seuls **9%** correspondent à d'autres pratiques (céréales, vignes, légumes...) => enjeu de préservation de ces terres souvent de qualité

Répartition des surfaces agricoles au RPG (en %)
RPG, 2021

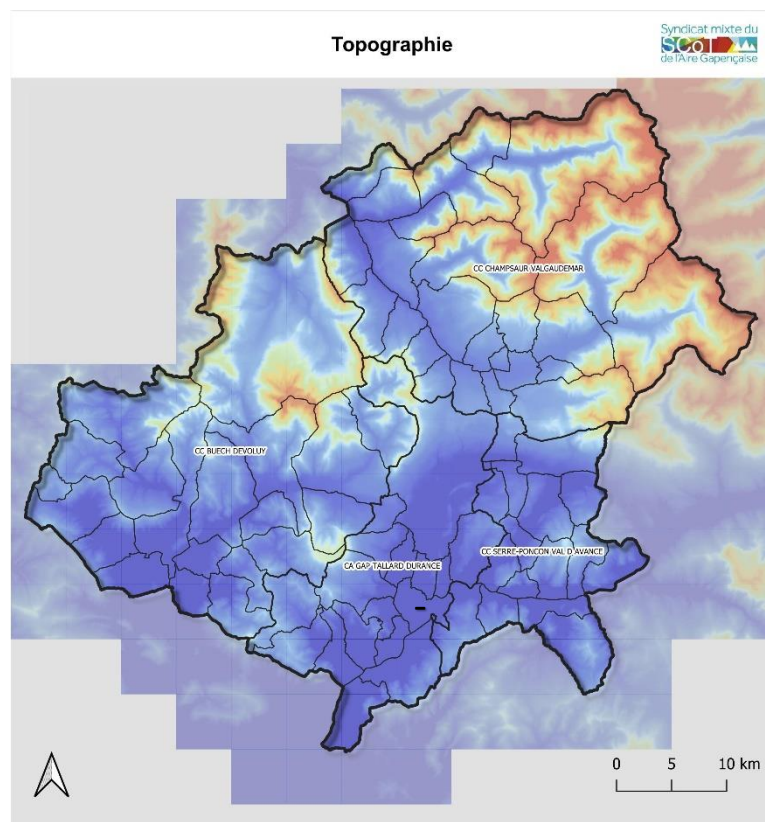


Répartition de la SAU par EPCI (en %)

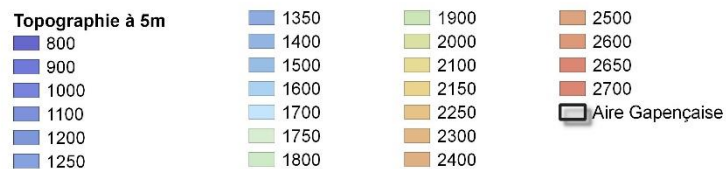


LES ORIENTATIONS ÉCONOMIQUES AGRICOLES

La diversité des agricultures liées aux caractéristiques du territoire et permettant la complémentarité des productions



Topographie à 5m

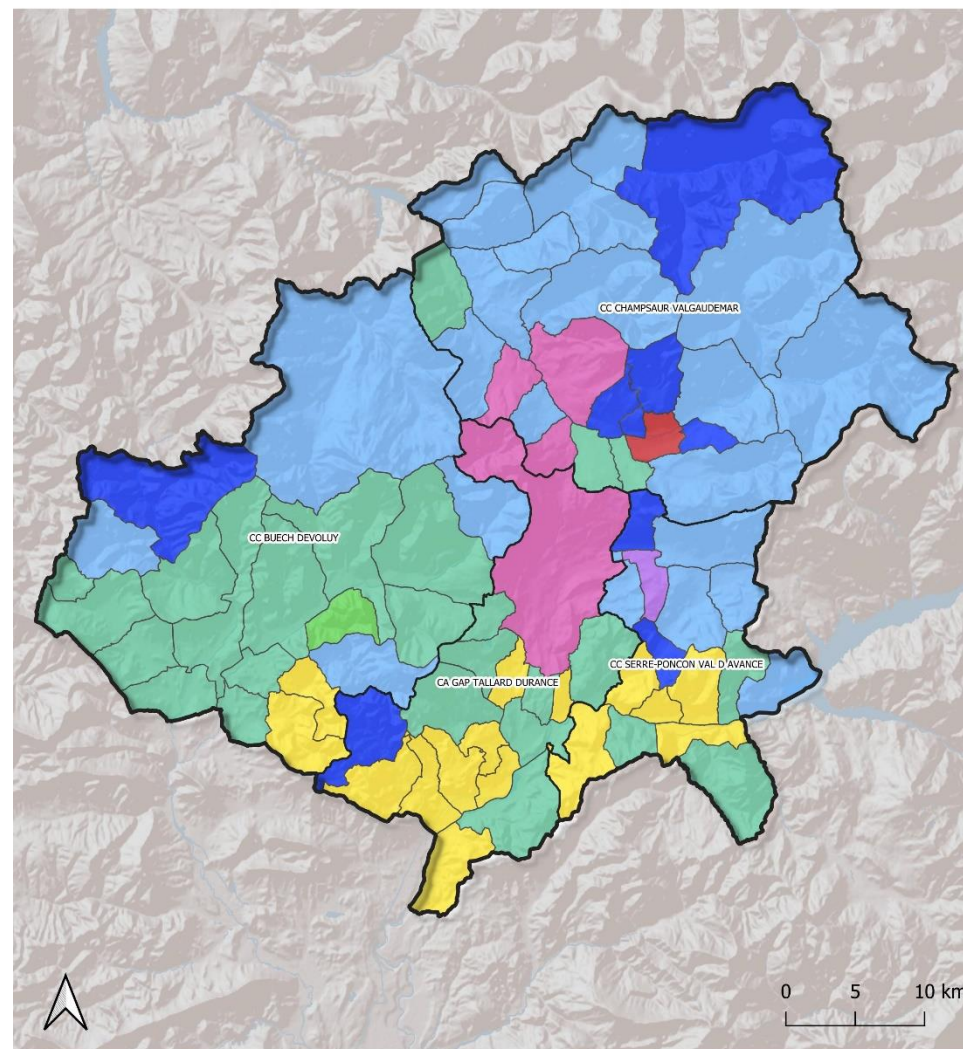


Sources : RGE ALTI

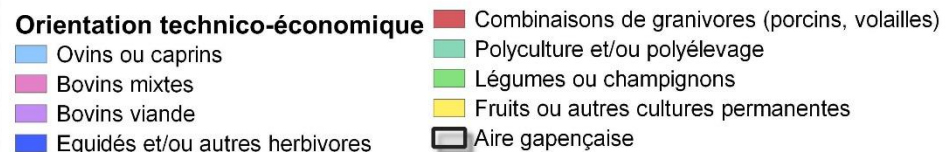
Réalisation : Alpicité - 03/23

Orientation technico-économique par commune

Syndicat mixte du
SCOT
de l'Aire Gapençaise



Orientation technico-économique



Sources : ESRI Shaded Relief, Agreste (recensement 2020)

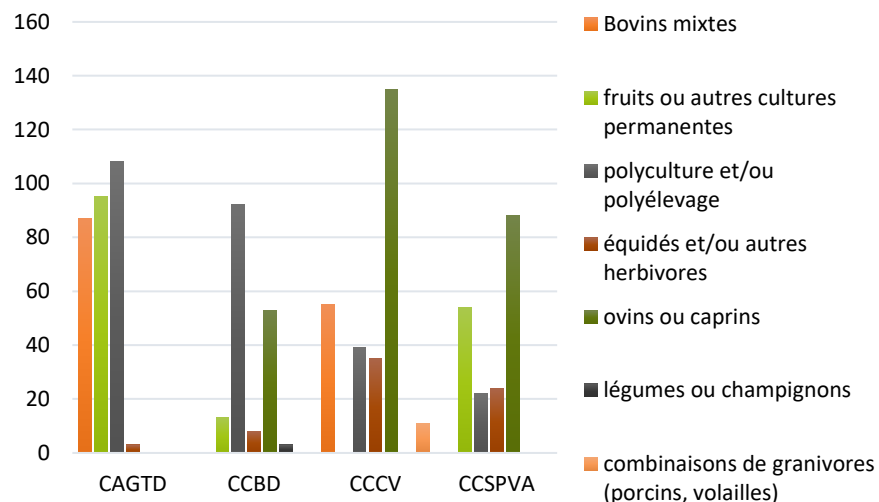
Réalisation : Alpicité - 03/23

LES ORIENTATIONS ÉCONOMIQUES AGRICOLES

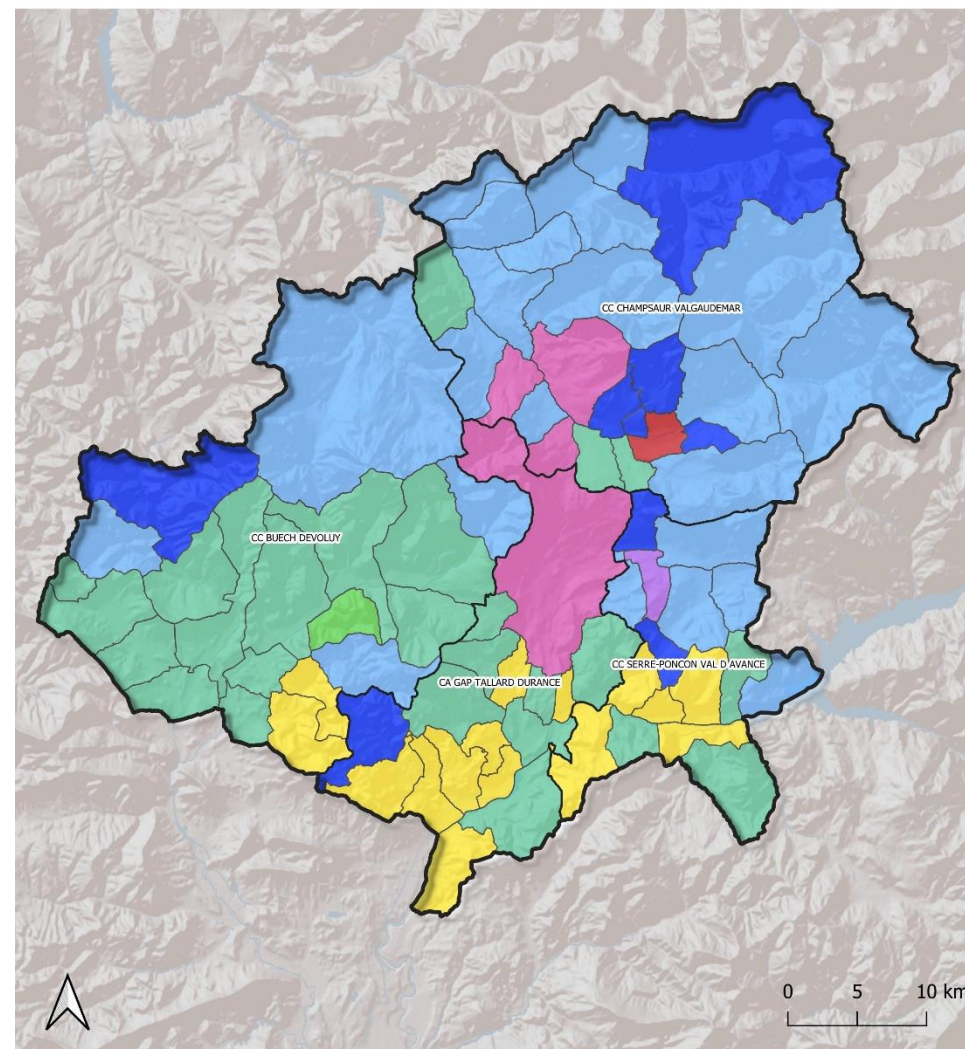
La diversité des agricultures liées aux caractéristiques du territoire et permettant la complémentarité des productions

- Des **spécialisations agricoles différenciées et territorialisées**, notamment au regard de la géographie (altitude, exposition...) avec un gradient nord / sud voire est / ouest
- Une **agriculture plus diversifiée pour la CAGTD** et moins diversifiée pour la CCCV

Nombre d'exploitations par orientation technico-économique en 2020 ; Source : Agreste, 2020



Orientation technico-économique par commune



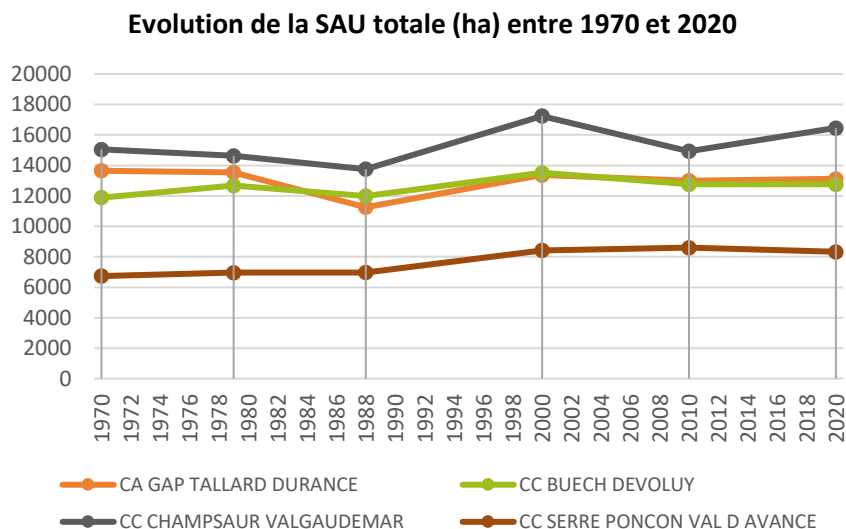
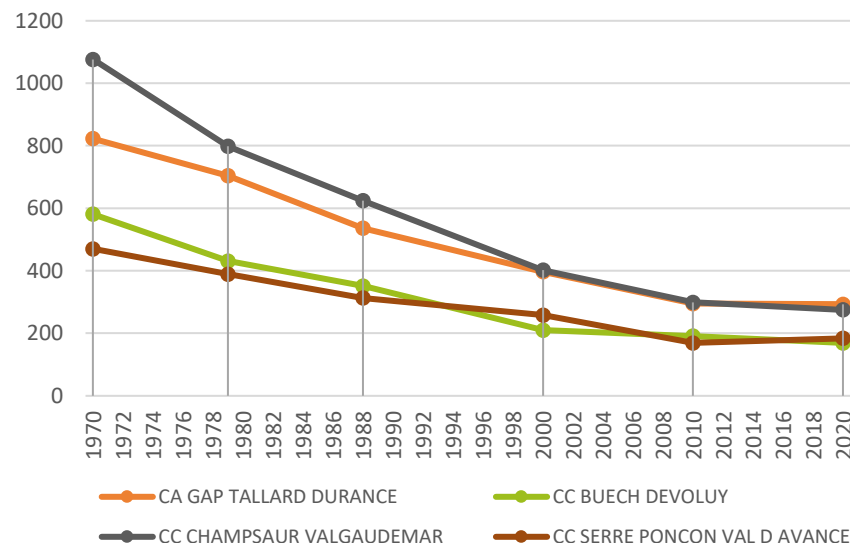
Orientation technico-économique

- Ovins ou caprins
- Bovins mixtes
- Bovins viande
- Equidés et/ou autres herbivores
- Combinaisons de granivores (porcins, volailles)
- Polyculture et/ou polyélevage
- Légumes ou champignons
- Fruits ou autres cultures permanentes
- Aire gapençaise

EVOLUTIONS DE L'ACTIVITÉ AGRICOLE

Des exploitations de moins en moins nombreuses...

- Une **très forte baisse** du nombre d'exploitations **entre 1970 et 2000** (-56 % en moyenne à l'échelle du SCoT), avec une baisse plus marquée pour le Champsaur-Valgaudemar et le Buëch Dévoluy
 - Une **forte baisse** entre **2000 et 2010** (-24 % en moyenne à l'échelle du SCoT)
 - Une **relative stabilisation** du nombre d'exploitations **entre 2010 et 2020**, notamment pour la CA
- => On a donc une érosion du nombre d'exploitations, qui est toutefois moins forte qu'en PACA et sur le 05

Evolution du nombre d'exploitations entre 1970 et 2020
Agreste

... mais un global maintien de la SAU au sein des exploitations...

- Des surfaces agricoles qui **se stabilisent** sur la **CCBD** et la **CCCV** (respectivement +7% et +9% entre 1970 et 2020)
- Des surfaces agricoles en **légère baisse** sur la **CAGTD** (-4% entre 1970 et 2020)
- Des surfaces agricoles en **plus forte progression** sur la **CCSPVA** (+24 % entre 1970 et 2020)

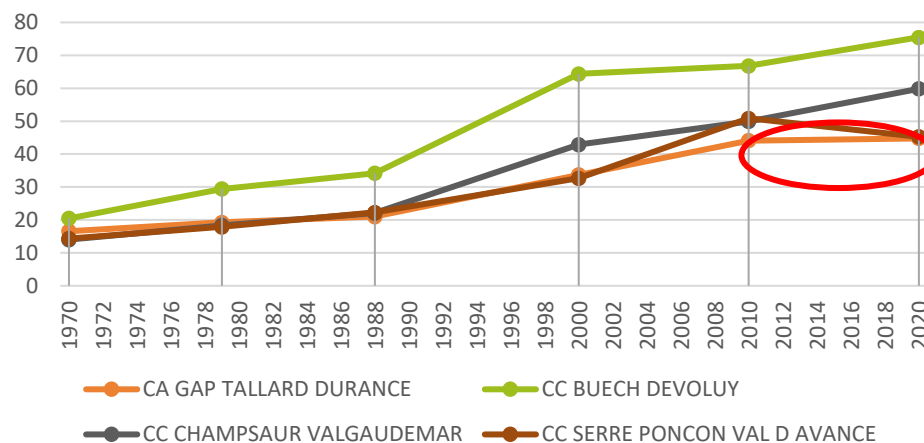
EVOLUTIONS DE L'ACTIVITÉ AGRICOLE

... du fait de l'augmentation de la taille des exploitations

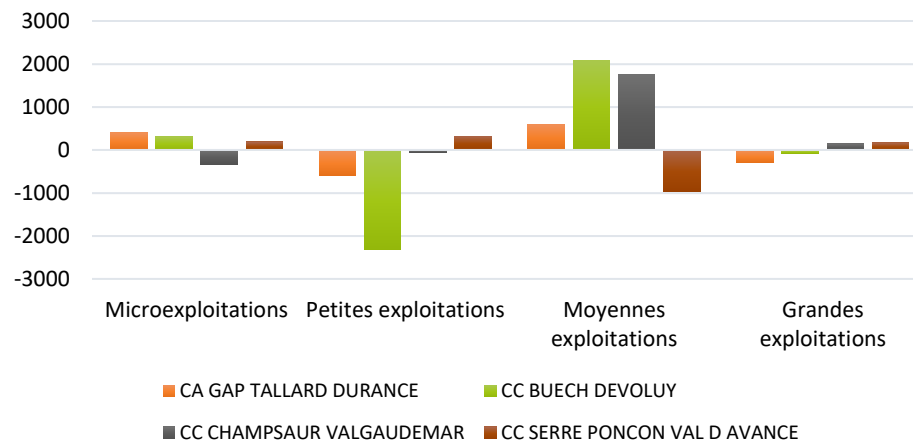
- Une **taille moyenne des exploitations** qui **ne cesse d'augmenter** depuis les années 1970 (SAU moyenne = +2% à 3% / an entre 1970 et 2020 pour les ECPI)
- Une **SAU moyenne** à l'échelle du SCoT (environ 55 ha) **très supérieure à celle de PACA** (28 ha) en lien avec la forte représentation de la polyculture / élevage
- Entre 2010 et 2020, une **diminution des petites exploitations au profit de moyennes exploitations**
- Les **très grandes exploitations** ont toutefois tendance à **diminuer**, notamment sur le territoire du Gapençais
- Un **regroupement des exploitations** à l'échelle du SCoT

Evolution de la SAU moyenne (ha) entre 1970 et 2020

Agreste



Evolution de la SAU par taille d'exploitation entre 2010 et 2020



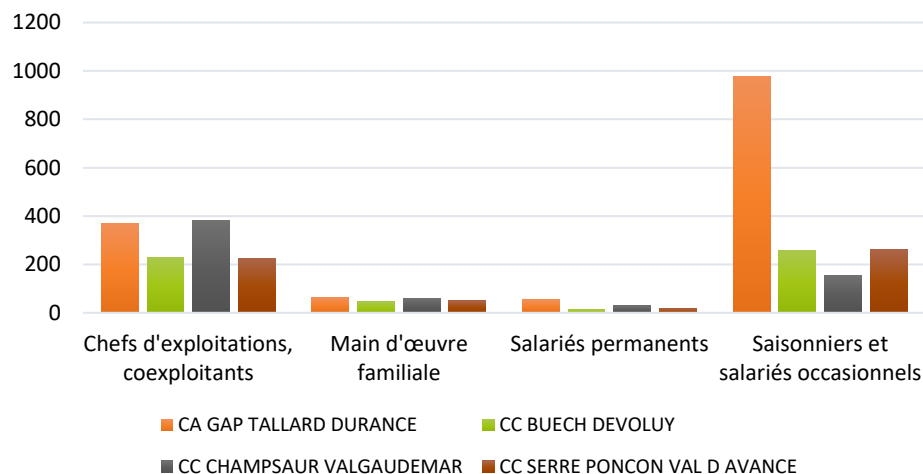
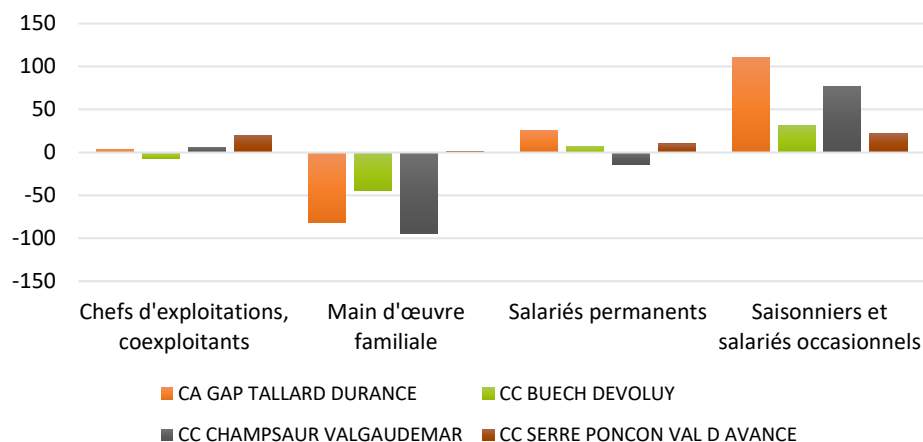
EVOLUTIONS DE L'ACTIVITÉ AGRICOLE

L'agriculture : une activité économique génératrice d'emploi

- **Main d'œuvre agricole = 3197 en 2020**, soit la moitié de la main d'œuvre agricole du département des Hautes-Alpes
- **Equivalent temps plein (ETP) = 1408 en 2020**, en lien avec la forte présence de **saisonniers** (notamment sur le territoire du Gapençais)

Une globale stabilisation de la main d'œuvre agricole entre 2010 et 2020

- Une **légère augmentation** (+71 soit 2%) de la main d'œuvre entre 2010 et 2020 notamment liée à la progression du nombre de saisonniers et salariés occasionnels qui compensent la perte de main d'œuvre familiale
- Une **légère baisse du volume ETP** (-3%), notamment pour la main d'œuvre familiale et saisonnière, ce qui est particulièrement marqué sur la CAGTD et la CCCV

Main d'œuvre par catégorie en 2020**Evolution de la main d'œuvre par catégorie entre 2010 et 2020**

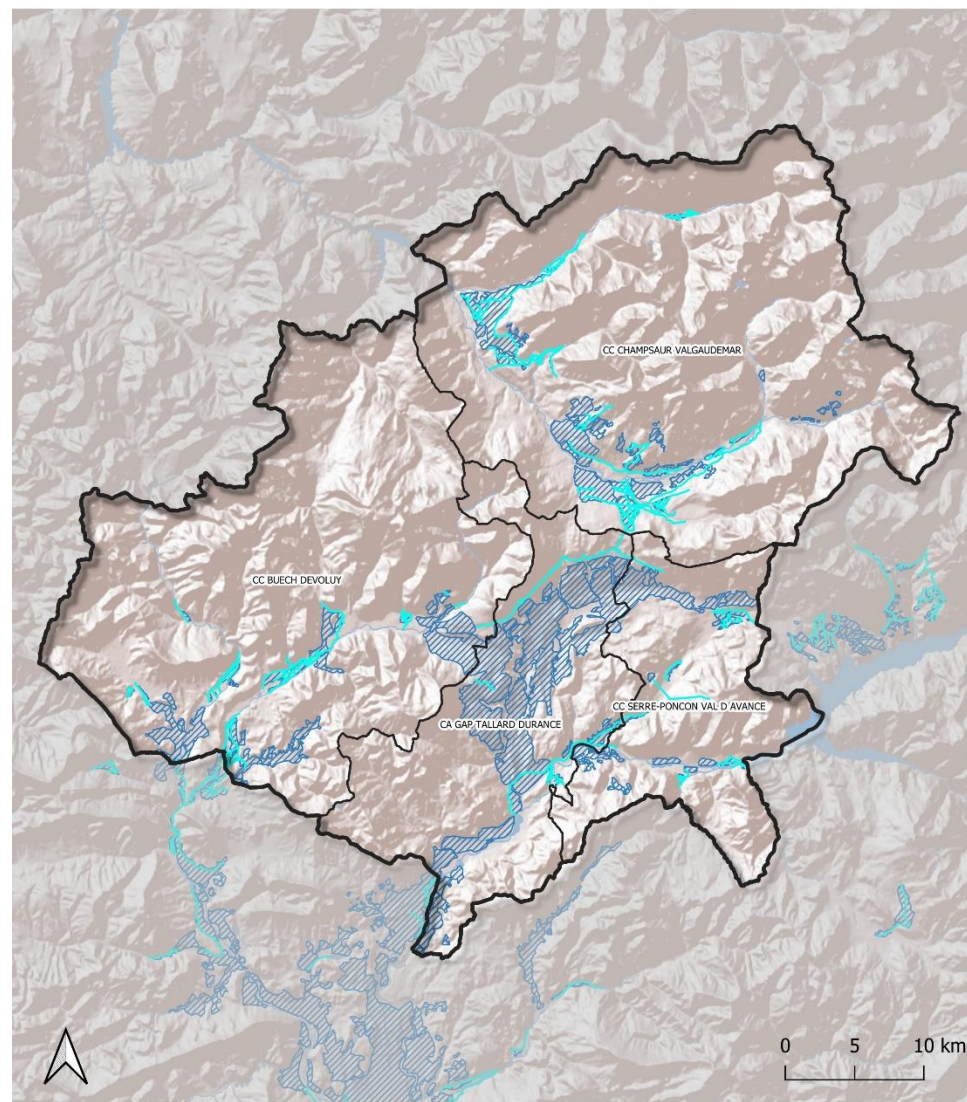
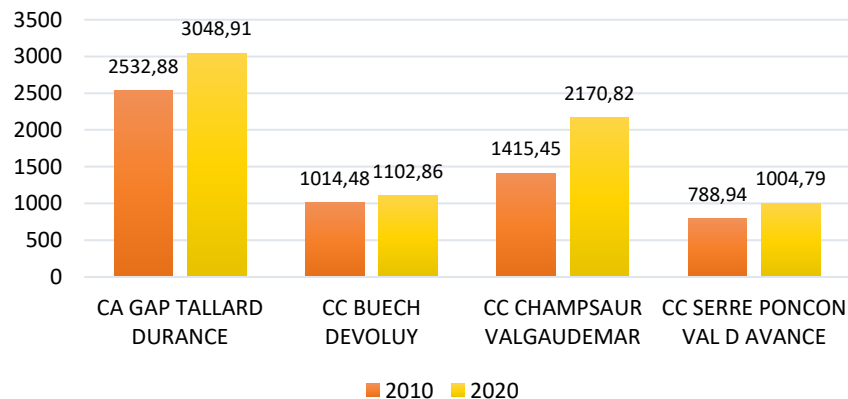
L'IRRIGATION

Périmètres d'irrigation

Une irrigation de fond de vallée

- **7327 ha** de SAU irriguées en 2020 (soit 14 % de la SAU totale)
- Une **irrigation plus importante sur la CAGTD** (23 % de la SAU), contre 9% pour la CCBD
- Une irrigation principalement de **fond de vallée**, en lien avec les **cultures végétales** (céréalières, fruitières, légumes, polyculture...), mais également des **prairies et fourrages** (qui représentent 70% des surfaces irriguées) en lien avec **l'agropastoralisme**
- Une **évolution positive des surfaces irriguées**

Evolution des surfaces irriguées entre 2010 et 2020



— Canaux d'irrigation agricoles
 [Hatched Box] Espaces agricoles irrigués
 [Black Outline Box] Aire Gapençaise

L'IRRIGATION

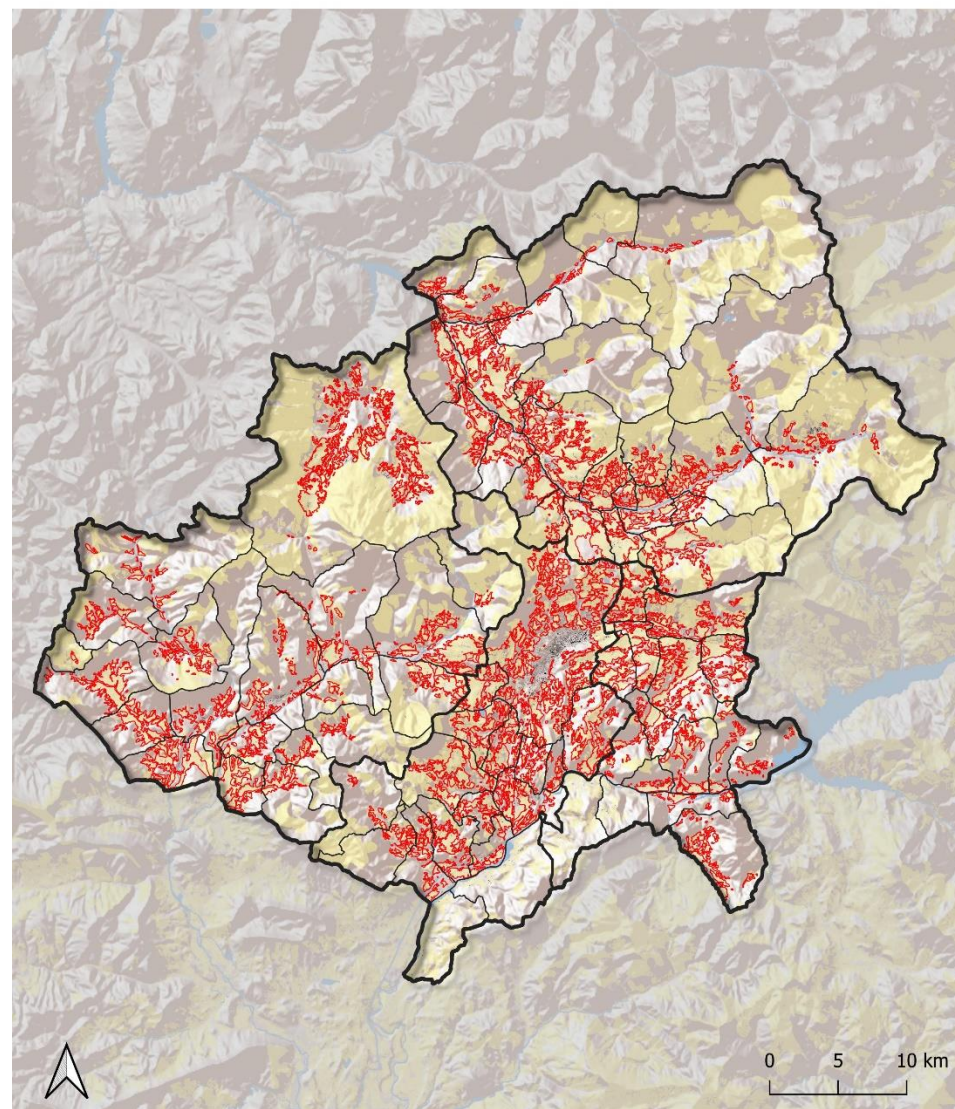
Des espaces agricoles à préserver

ZOOM sur les zones à potentiel agricole (ZPA)

La DDT des Hautes-Alpes a élaboré une carte des zones à potentiel agricole (ou zones de vigilance agricole). Dans les zones concernées, l'urbanisation n'est pas souhaitable *a priori*, mais elle reste possible sous réserve d'être rigoureusement justifiée.

- Globalement, les ZPA correspondent aux **cultures végétales, en grande partie irriguées**
- Elles sont le plus en contact avec les espaces urbanisés, et **subissent la pression de l'urbanisation** (plaines et espaces plats recherchés pour l'implantation de nouvelles constructions)

Zones à potentiel agricole (ZPA)



- Zones à potentiel agricole (ZPA)
- Espaces agricoles au RPG 2021
- Aire Gapençaise

LE DEVENIR DES EXPLOITATIONS

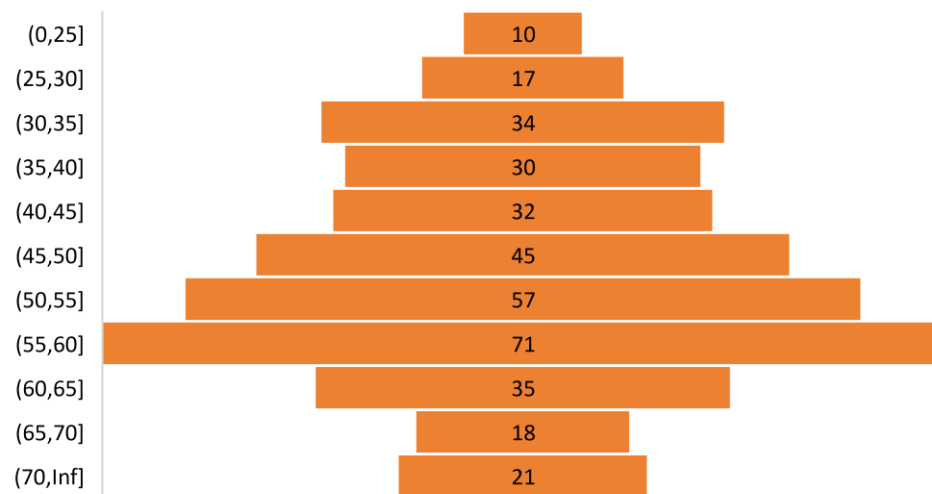
Le vieillissement d'une partie des exploitants...

→ **20% des chefs d'exploitations** (ou plus âgé des exploitants) **ayant plus de 60 ans en 2020**, contre 13% en 2010 : cela est supérieur à ce que l'on observe à l'échelon départemental (13% de + 60 ans en 2020)

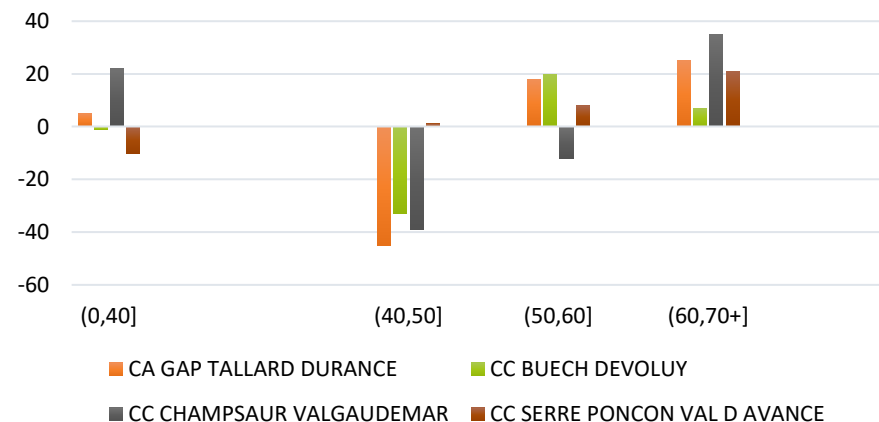
→ Un **glissement des âges**, témoin du vieillissement des chefs d'exploitation

→ Un recul du nombre d'exploitations gérées par des exploitants de 40 à 49 ans qui ne se répercute pas par une hausse de celles gérées par des exploitants de 50 à 59 ans : **des agriculteurs qui cessent probablement leur activité**

Exemple de la pyramide des âges sur la CAGTD



Evolution de l'âge des chefs d'exploitations entre 2010 et 2020

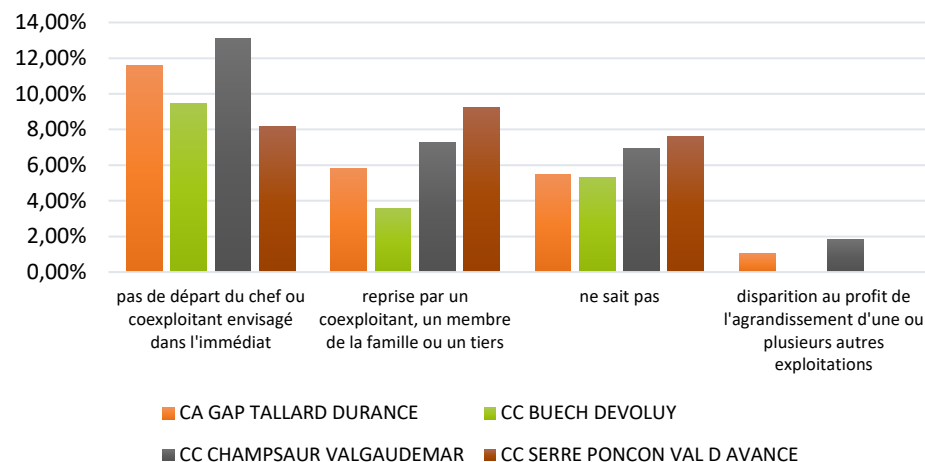


LE DEVENIR DES EXPLOITATIONS

... mais des exploitations qui devraient tout de même se pérenniser dans les prochaines années

- Une **augmentation du nombre de jeunes chefs d'exploitations** sur la CCCV entre 2010 et 2020, probablement grâce à de récentes installations et reprises
- Des chefs d'exploitants (ou plus âgé des exploitants) qui **n'envisagent pas de départ dans l'immédiat**, ou des exploitations qui **seront reprises** dans les prochaines années
- Seuls 6% des exploitations ne connaissent pas leur devenir

Devenir de l'exploitation dans les trois prochaines années dans le cas où le chef d'exploitation (ou le plus âgé des exploitants), a plus de 60 ans en %

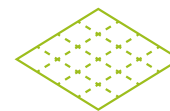


LA VALORISATION AGRICOLE

Chiffres clés :



21 % des exploitations en agriculture biologique (AB) en 2020, contre 8% en 2010



24 % de la SAU en AB en 2020

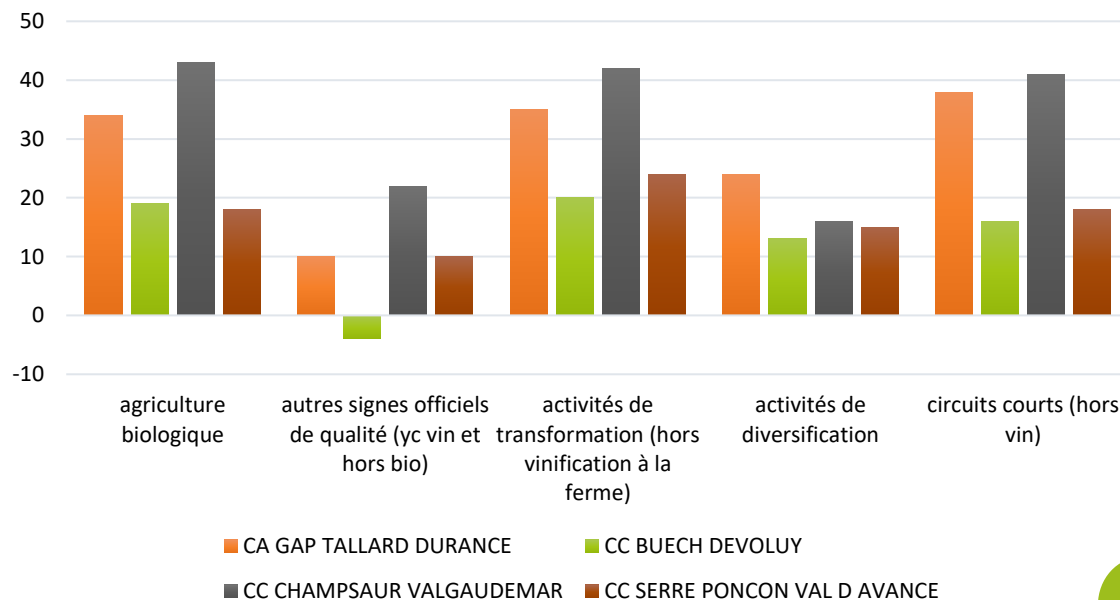
Une valorisation agricole :

→ Toutes les démarches de valorisation agricole en progression, sur tous les EPCI et en particulier pour la CCCV

→ Des démarches de diversification et de circuits courts en augmentation = valorisation de l'économie locale

→ Des signes officiels de qualité qui progressent plus difficilement, et diminuent même sur la CCBD

Evolution du nombre d'exploitations dans une démarche de valorisation agricole entre 2010 et 2020





SOMMAIRE

- Présentation du Schéma de Cohérence Territoriale (SCoT)
- Présentation du diagnostic agricole
- **Les objectifs de l'atelier participatif**
- Atelier participatif

LES OBJECTIFS DE L'ATELIER

Pourquoi un atelier ?

- La volonté d'une **co-construction** du SCoT
- **Echanger** avec les partenaires techniques et les acteurs du territoire
- **Mettre en commun** les idées et connaissances
- La **finalité** : un projet de territoire compris et partagé par tous



Objectifs de l'atelier :

- Faire un **retour** sur les premiers éléments de diagnostic agricole afin de l'enrichir
- Soulever les **enjeux** de la thématique agricole sur le territoire
- **Identifier sur carte** ces différents enjeux si possible





SOMMAIRE

- Présentation du Schéma de Cohérence Territoriale (SCoT)
- Présentation du diagnostic agricole
- Les objectifs de l'atelier participatif
- **Atelier participatif**

ETAPE 1 / RETOUR SUR LE DIAGNOSTIC



1

Temps d'échange sur la synthèse du diagnostic en groupe

- **Discussion** à propos des **enjeux** relevés par le diagnostic présenté
- Un rapporteur prend note des échanges (*il rapportera les échanges à la fin de l'atelier*)

→ *Quelques questions à (se) poser :*

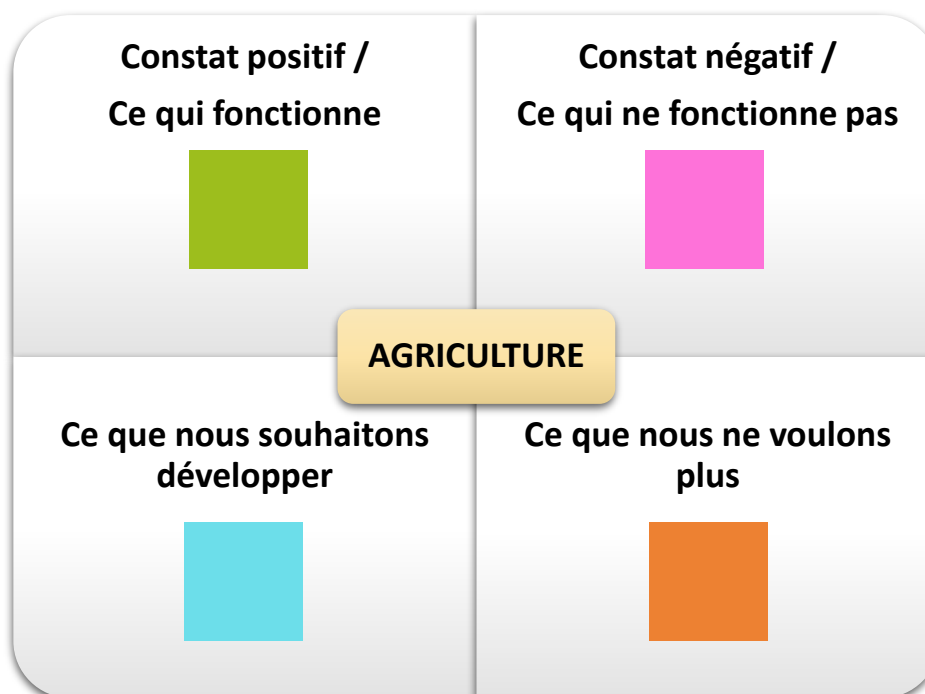
- *Etes-vous en accord avec les enjeux relevés au sein du diagnostic ?*
- *Constatez-vous des manques au niveau de l'analyse ?*
- *Avez-vous des ajustements à proposer ?*

ETAPE 2 / TEMPS D'ÉCHANGE



2 Temps d'échange par groupe sur les enjeux

- Identifier les **enjeux sur le territoire (du SCoT, des EPCI...)**
- Un rapporteur prend note des échanges sur post-it et les classe par catégorie



N.B. : Un autre post-it pourra être utilisé pour les éléments qui n'entrent pas dans ces catégories

ETAPE 2 / TEMPS D'ÉCHANGE



2 Temps d'échange par groupe sur les enjeux

- **Localiser** si possible ces éléments **sur la carte**

Carte

- Constat positif / Ce qui fonctionne
- Constat négatif / Ce qui ne fonctionne pas
- Ce que nous souhaitons développer
- Ce que nous ne voulons plus

Autre : légender

ETAPE 3/ RESTITUTION



3 Restitution des réflexions de chaque groupe

→ Un rapporteur par table présente les enjeux relevés par son groupe



AFOM**ATOUTS**

- Un nombre d'exploitations important
- Des exploitations qui génèrent de nombreux emplois
- Des surfaces agricoles qui se maintiennent globalement
- Une agriculture plutôt diversifiée
- Une valorisation agricole en progression

FAIBLESSES

- La diminution du nombre d'exploitations sur toutes les intercommunalités
- Des chefs d'exploitations vieillissants
- Aggrandissement des exploitations entraînant l'abandon / déprise de terres agricoles

AGRICULTURE**OPPORTUNITÉS**

- Gestion économe de l'espace agricole
- Diversification des filières agricoles
- Reprise des exploitations agricoles
- Poursuite de la diversification et valorisation agricoles

MENACES

- Consommation d'espaces agricoles
- Risque de non reprise des structures agricoles
- Pression de la ressource en eau
- Réchauffement climatique

Révision du SCoT de l'Aire Gapençaise

Merci pour votre attention



Equipe :

ADEQUATION

Alpicité
Urbanisme, Paysage,
Environnement



Agence RAPHANEAU FONSECA
**Etudes patrimoniales
& urbaines**

156 impasse des Bègles - 67110 CHASSERS
04 79 35 32 20 - 06 50 60 34 01
raphaneau@agencefonseca.fr



CGins

Paysagiste